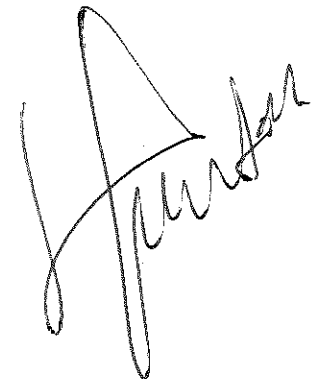
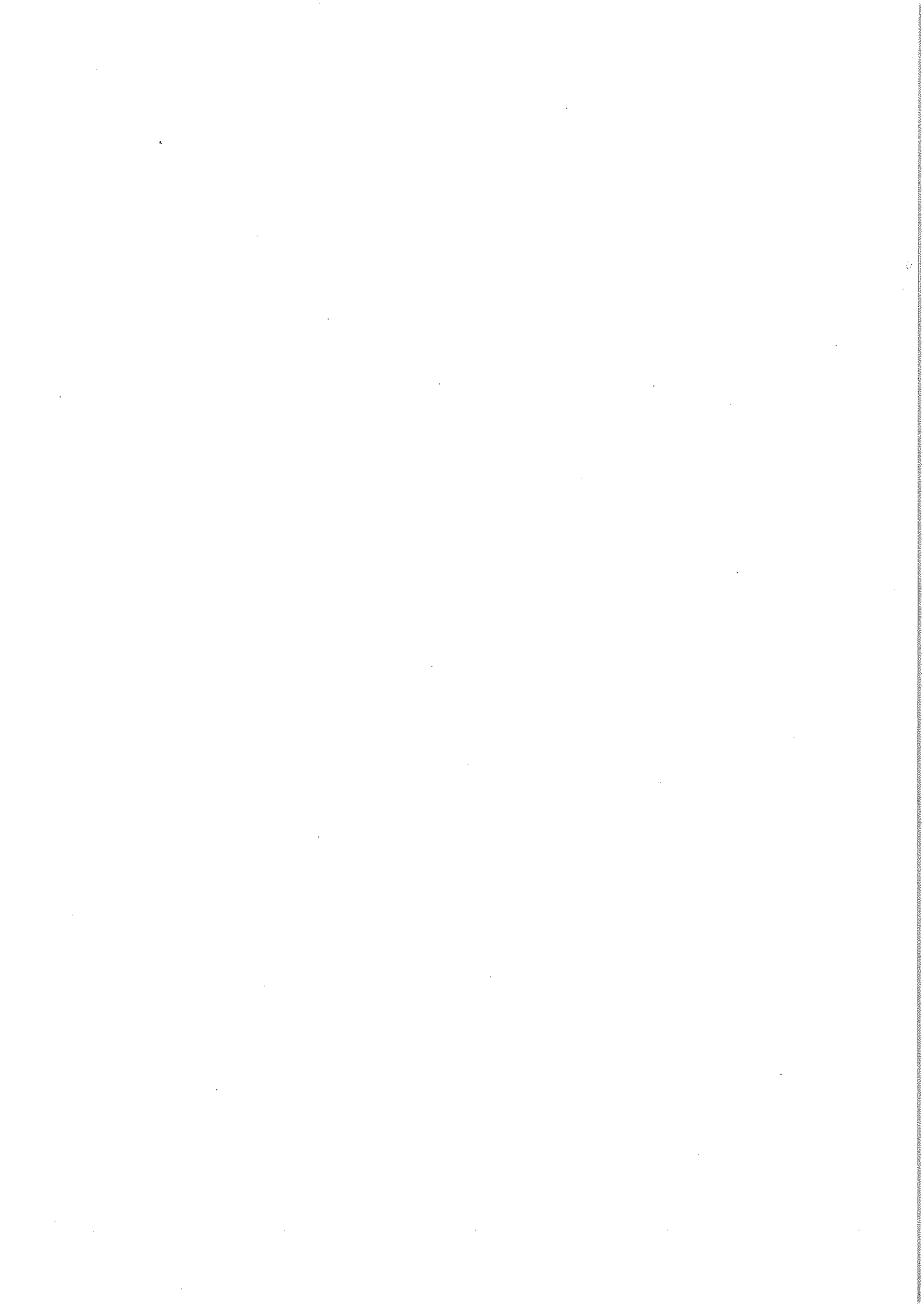


ALLEGATO "A"

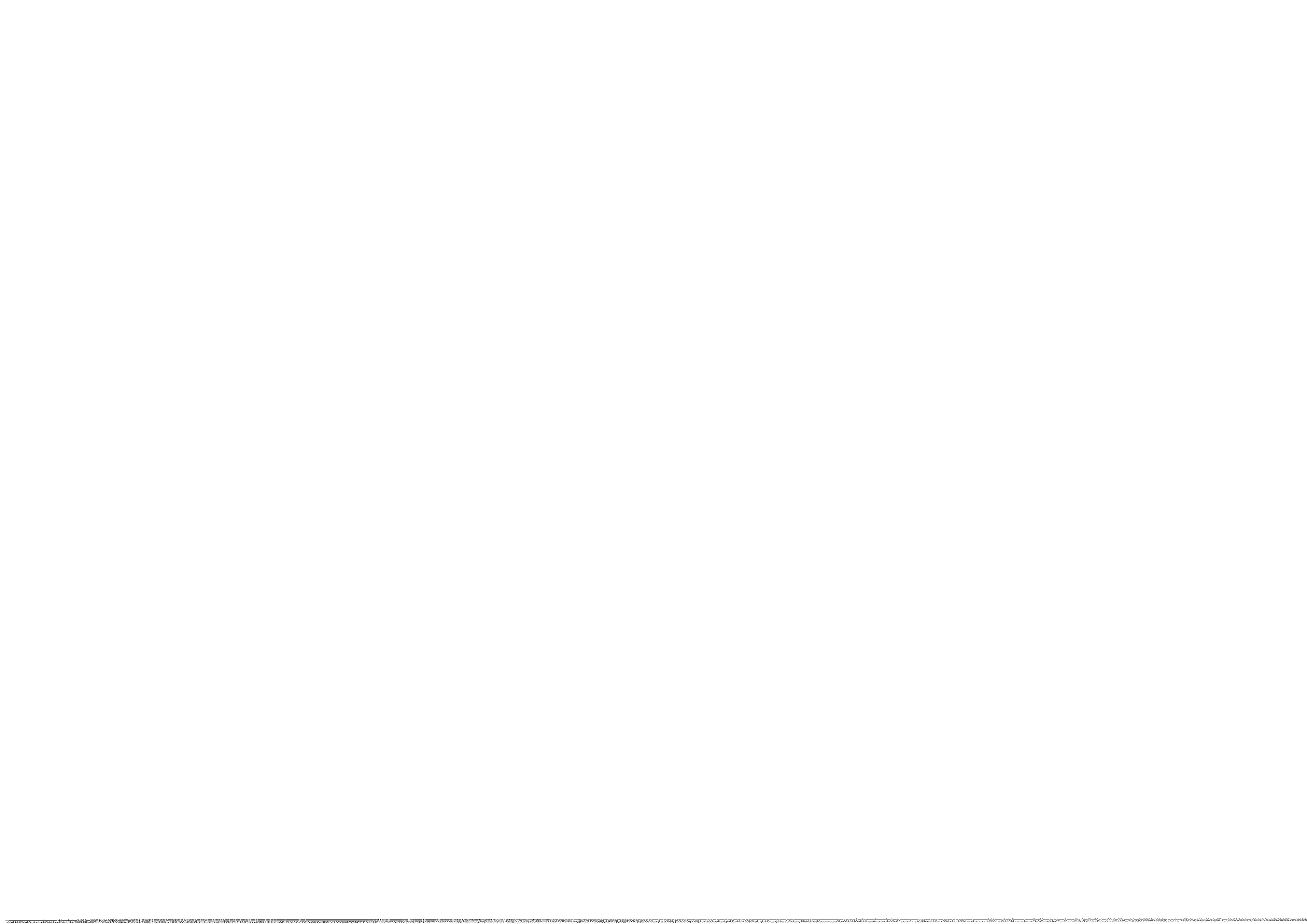
# RENDICONTO DELLA GESTIONE 2017

- Quadro Generale Riassuntivo
- Conto del Bilancio Entrata
- Conto del Bilancio Spesa
- Conto Economico
- Stato Patrimoniale Attivo
- Stato Patrimoniale Passivo

A handwritten signature in black ink, appearing to be 'A. P. P.', located in the bottom right corner of the page.



ENTRATE	ACCERTAMENTI	INCASSI	SPESE	IMPEGNI	PAGAMENTI
Fondo di cassa all'inizio dell'esercizio		30.213.372,40			
Utilizzo avanzo di amministrazione	8.701.696,68		Disavanzo di amministrazione	90.521,65	
Fondo pluriennale vincolato di parte corrente	2.996.140,30				
Fondo pluriennale vincolato di parte in c/capitale	6.618.457,39				
<b>Titolo 1 - Entrate correnti di natura tributaria e contributiva</b>	<b>45.400.227,48</b>	<b>36.758.331,98</b>	<b>Titolo 1 Spese correnti</b>	<b>51.977.814,01</b>	<b>46.779.064,07</b>
<b>Titolo 2 - Trasferimenti correnti</b>	<b>7.057.765,63</b>	<b>6.695.220,97</b>	<i>Fondo pluriennale vincolato di parte corrente</i>	<i>3.272.862,39</i>	
<b>Titolo 3 - Entrate extratributarie</b>	<b>8.141.440,34</b>	<b>4.744.728,24</b>	<b>Titolo 2 Spese in conto capitale</b>	<b>7.054.503,19</b>	<b>5.297.511,46</b>
<b>Titolo 4 - Entrate in conto capitale</b>	<b>4.992.586,54</b>	<b>3.373.339,27</b>	<i>Fondo pluriennale vincolato in c/capitale</i>	<i>10.435.077,80</i>	
<b>Titolo 5 - Entrate da riduzione di attività finanziarie</b>	<b>562.713,51</b>	<b>607.394,38</b>	<b>Titolo 3 Spese per incremento di attività finanziaria</b>	<b>0,00</b>	<b>1.698.481,99</b>
			<i>Fondo pluriennale vincolato per attività finanziarie</i>	<i>0,00</i>	
<b>Totale entrate finali.....</b>	<b>66.154.733,50</b>	<b>52.179.014,84</b>	<b>Totale spese finali.....</b>	<b>72.740.257,39</b>	<b>53.775.057,52</b>
<b>Titolo 6 - Accensione Prestiti</b>	<b>1.421.789,84</b>	<b>2.526.428,03</b>	<b>Titolo 4 Rimborso di prestiti</b>	<b>1.608.616,32</b>	<b>1.608.616,32</b>
<b>Titolo 7 - Anticipazioni da istituto tesoriere/cassiere</b>	<b>0,00</b>	<b>0,00</b>	<b>Titolo 5 Chiusura anticipazioni ricevute da istituto tesoriere/cassiere</b>	<b>0,00</b>	<b>0,00</b>
<b>Titolo 9 - Entrate per conto terzi e partite di giro</b>	<b>8.162.442,50</b>	<b>7.864.603,22</b>	<b>Titolo 7 Spese per conto terzi e partite di giro</b>	<b>8.162.442,50</b>	<b>6.985.467,26</b>
<b>Totale entrate dell'esercizio</b>	<b>75.738.965,84</b>	<b>62.570.046,09</b>	<b>Totale spese dell'esercizio</b>	<b>82.511.316,21</b>	<b>62.369.141,10</b>
<b>TOTALE COMPLESSIVO ENTRATE</b>	<b>94.055.260,21</b>	<b>92.783.418,49</b>	<b>TOTALE COMPLESSIVO SPESE</b>	<b>82.601.837,86</b>	<b>62.369.141,10</b>
<b>DISAVANZO DELL'ESERCIZIO</b>			<b>AVANZO DI COMPETENZA/FONDO DI CASSA</b>	<b>11.453.422,35</b>	<b>30.414.277,39</b>
<b>TOTALE A PAREGGIO</b>	<b>94.055.260,21</b>	<b>92.783.418,49</b>	<b>TOTALE A PAREGGIO</b>	<b>94.055.260,21</b>	<b>92.783.418,49</b>



TITOLO, TIPOLOGIA  DENOMINAZIONE	Residui attivi al 1/1/2017 (RS)		Riscossioni in c/residui (RR)		Riaccertamenti residui (R)		Maggiori o minori entrate di competenza (A-CP)	Residui attivi da esercizi precedenti (EP=RS-RR+R)	
	Previsioni definitive di competenza (CP)		Riscossioni in c/competenza (RC)		Accertamenti (A)			Residui attivi da esercizio di competenza (EC=A-RC)	
	Previsioni definitive di cassa (CS)		Totale riscossioni (TR=RR+RC)		Maggiori o minori entrate di cassa (TR-CS)			Totale residui attivi da riportare (TR=EP+EC)	
<b>FONDO PLURIENNALE VINCOLATO PER SPESE CORRENTI</b>	RS		RR		R			EP	
	CP	2.996.140,30	RC		A		CP	EC	
	CS		TR		CS			TR	
<b>FONDO PLURIENNALE VINCOLATO PER SPESE IN CONTO CAPITALE</b>	RS		RR		R			EP	
	CP	6.618.457,39	RC		A		CP	EC	
	CS		TR		CS			TR	
<b>UTILIZZO AVANZO DI AMMINISTRAZIONE</b>	RS		RR		R			EP	
	CP	8.701.696,68	RC		A		CP	EC	
	CS		TR		CS			TR	
<b>TITOLO 1: Entrate correnti di natura tributaria e contributiva</b>	RS		RR		R			EP	
10101 Tipologia 101: Imposte tasse e proventi assimilati	CP	22.284.350,27	RC	7.441.407,02	A	558.289,41	CP	EC	15.401.232,66
	CS	42.617.454,03	TR	25.040.543,83	CS	41.392.294,19	-1.225.159,84	TR	16.351.750,36
		44.230.824,92		32.481.950,85		-11.748.874,07			31.752.983,02
10301 Tipologia 301: Fondi perequativi da Amministrazioni centrali	RS	569.524,35	RR	389.077,11	R			EP	180.447,24
	CP	4.007.933,29	RC	3.887.304,02	A	4.007.933,29	CP	EC	120.629,27
	CS	4.577.457,64	TR	4.276.381,13	CS	-301.076,51		TR	301.076,51
<b>TOTALE TITOLO 1 Entrate correnti di natura tributaria e contributiva</b>	RS	22.853.874,62	RR	7.830.484,13	R	558.289,41		EP	15.581.679,90
	CP	46.625.387,32	RC	28.927.847,85	A	45.400.227,48	CP	EC	16.472.379,63
	CS	48.808.282,56	TR	36.758.331,98	CS	-12.049.950,58		TR	32.054.059,53
<b>TITOLO 2: Trasferimenti correnti</b>	RS		RR		R			EP	
20101 Tipologia 101: Trasferimenti correnti da Amministrazioni pubbliche	CP	3.096.615,97	RC	1.491.480,10	A	4.276,29	CP	EC	1.609.412,16
	CS	8.151.339,94	TR	4.852.424,03	CS	7.057.765,63	-1.093.574,31	TR	2.205.341,60
		11.202.918,23		6.343.904,13		-4.859.014,10			3.814.753,76
20103 Tipologia 103: Trasferimenti correnti da Imprese	RS	99.788,00	RR		R			EP	99.788,00
	CP	2.000,00	RC		A		CP	EC	-2.000,00
	CS	101.788,00	TR		CS	-101.788,00		TR	99.788,00

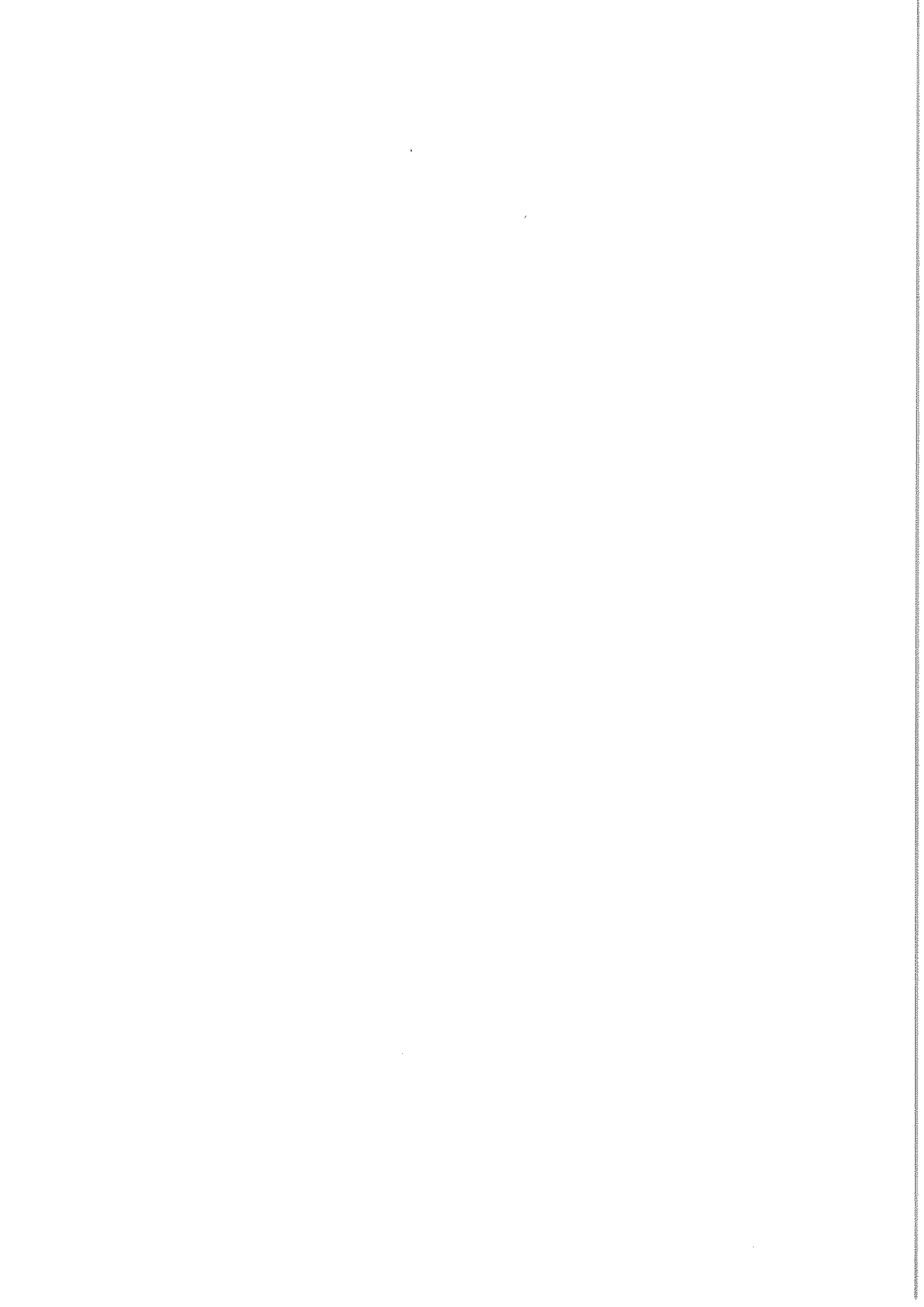
TITOLO, TIPOLOGIA  DENOMINAZIONE	Residui attivi al 1/1/2017 (RS)		Riscossioni in c/residui (RR)		Riaccertamenti residui (R)		Maggiori o minori entrate di competenza (A-CP)	Residui attivi da esercizi precedenti (EP=RS-RR+R)	
	Previsioni definitive di competenza (CP)		Riscossioni in c/competenza (RC)		Accertamenti (A)			Residui attivi da esercizio di competenza (EC=A-RC)	
	Previsioni definitive di cassa (CS)		Totale riscossioni (TR=RR+RC)		Maggiori o minori entrate di cassa (TR-CS)			Totale residui attivi da riportare (TR=EP+EC)	
20104 Tipologia 104: Trasferimenti correnti da Istituzioni Sociali Private	RS	24.981,35	RR	13.581,35	R	-2.000,00		EP	9.400,00
	CP	5.000,00	RC		A		CP	-5.000,00	EC
	CS	29.981,35	TR	13.581,35	CS	-16.400,00		TR	9.400,00
20105 Tipologia 105: Trasferimenti correnti dall'Unione Europea dal Resto del Mondo	RS	337.735,49	RR	337.735,49	R			EP	
	CP		RC		A		CP		EC
	CS	337.735,49	TR	337.735,49	CS			TR	
<b>TOTALE TITOLO 2 Trasferimenti correnti</b>	RS	<b>3.559.120,81</b>	RR	<b>1.842.796,94</b>	R	<b>2.276,29</b>		EP	<b>1.718.600,16</b>
	CP	<b>8.158.339,94</b>	RC	<b>4.852.424,03</b>	A	<b>7.057.765,63</b>	CP	<b>-1.100.574,31</b>	<b>2.205.341,60</b>
	CS	<b>11.672.423,07</b>	TR	<b>6.695.220,97</b>	CS	<b>-4.977.202,10</b>		TR	<b>3.923.941,76</b>
<b>TITOLO 3: Entrate extratributarie</b>									
30100 Tipologia 100: Vendita di beni e servizi e proventi derivanti dalla gestione dei beni	RS	10.523.110,64	RR	721.002,63	R	36.124,74		EP	9.838.232,75
	CP	3.485.713,65	RC	1.701.447,68	A	3.355.935,87	CP	-129.777,78	1.654.488,19
	CS	5.874.534,50	TR	2.422.450,31	CS	-3.452.084,19		TR	11.492.720,94
30200 Tipologia 200: Proventi derivanti dall'attività di controllo e repressione delle irregolarità e degli illeciti	RS	5.455.705,37	RR	541.072,69	R	596.700,73		EP	5.511.333,41
	CP	2.151.299,57	RC	699.466,93	A	2.203.957,07	CP	52.657,50	1.504.490,14
	CS	3.451.678,21	TR	1.240.539,62	CS	-2.211.138,59		TR	7.015.823,55
30300 Tipologia 300: Interessi attivi	RS	138,34	RR	138,34	R			EP	
	CP	20.000,00	RC	5.308,70	A	5.804,43	CP	-14.195,57	495,73
	CS	20.138,34	TR	5.447,04	CS	-14.691,30		TR	495,73
30400 Tipologia 400: Altre entrate da redditi da capitale	RS	118.100,08	RR		R			EP	118.100,08
	CP		RC		A		CP		EC
	CS		TR		CS			TR	118.100,08
30500 Tipologia 500: Rimborsi e altre entrate correnti	RS	5.611.034,24	RR	274.316,11	R	-53.324,40		EP	5.283.393,73
	CP	3.142.303,93	RC	801.975,16	A	2.575.742,97	CP	-566.560,96	1.773.767,81
	CS	4.134.895,77	TR	1.076.291,27	CS	-3.058.604,50		TR	7.057.161,54

TITOLO, TIPOLOGIA  DENOMINAZIONE	Residui attivi al 1/1/2017 (RS)		Riscossioni in c/residui (RR)		Riaccertamenti residui (R)		Maggiori o minori entrate di competenza (A-CP)	Residui attivi da esercizi precedenti (EP=RS-RR+R)		
	Previsioni definitive di competenza (CP)		Riscossioni in c/competenza (RC)		Accertamenti (A)			Residui attivi da esercizio di competenza (EC=A-RC)		
	Previsioni definitive di cassa (CS)		Totale riscossioni (TR=RR+RC)		Maggiori o minori entrate di cassa (TR-CS)			Totale residui attivi da riportare (TR=EP+EC)		
<b>TOTALE TITOLO 3 Entrate extratributarie</b>	RS	21.708.088,67	RR	1.536.529,77	R	579.501,07		EP	20.751.059,97	
	CP	8.799.317,15	RC	3.208.198,47	A	8.141.440,34	CP	-657.876,81	EC	4.933.241,87
	CS	13.481.246,82	TR	4.744.728,24	CS	-8.736.518,58		TR	25.684.301,84	
<b>TITOLO 4: Entrate in conto capitale</b>										
40100 Tipologia 100: Tributi in conto capitale	RS	1.018,63	RR	968,51	R	-49,42		EP	0,70	
	CP	150.000,00	RC	80.999,06	A	100.464,12	CP	-49.535,88	EC	19.465,06
	CS	151.018,63	TR	81.967,57	CS	-69.051,06		TR	19.465,76	
40200 Tipologia 200: Contributi agli investimenti	RS	3.414.239,57	RR	1.250.246,95	R			EP	2.163.992,62	
	CP	6.728.831,70	RC	236.704,46	A	3.094.633,08	CP	-3.634.198,62	EC	2.857.928,62
	CS	8.651.274,43	TR	1.486.951,41	CS	-7.164.323,02		TR	5.021.921,24	
40400 Tipologia 400: Entrate da alienazione di beni materiali e immateriali	RS	442.166,78	RR	54.211,31	R	-1.397,50		EP	386.557,97	
	CP	784.248,16	RC	77.075,92	A	110.004,60	CP	-674.243,56	EC	32.928,68
	CS	792.708,61	TR	131.287,23	CS	-661.421,38		TR	419.486,65	
40500 Tipologia 500: Altre entrate in conto capitale	RS	430.057,37	RR	372.606,52	R	-26.748,51		EP	30.702,34	
	CP	2.334.537,92	RC	1.300.526,54	A	1.687.484,74	CP	-647.053,18	EC	386.958,20
	CS	2.764.595,29	TR	1.673.133,06	CS	-1.091.462,23		TR	417.660,54	
<b>TOTALE TITOLO 4 Entrate in conto capitale</b>	RS	4.287.482,35	RR	1.678.033,29	R	-28.195,43		EP	2.581.253,63	
	CP	9.997.617,78	RC	1.695.305,98	A	4.992.586,54	CP	-5.005.031,24	EC	3.297.280,56
	CS	12.359.596,96	TR	3.373.339,27	CS	-8.986.257,69		TR	5.878.534,19	
<b>TITOLO 5: Entrate da riduzione di attività finanziarie</b>										
50100 Tipologia 100: Alienazione di attività finanziarie	RS		RR		R			EP		
	CP	80.000,00	RC		A		CP	-80.000,00	EC	
	CS	80.000,00	TR		CS	-80.000,00		TR		
50200 Tipologia 200: Riscossione di crediti di breve termine	RS		RR		R			EP		
	CP		RC		A	178.713,51	CP	178.713,51	EC	178.713,51
	CS		TR		CS			TR	178.713,51	

TITOLO, TIPOLOGIA  DENOMINAZIONE	Residui attivi al 1/1/2017 (RS)		Riscossioni in c/residui (RR)		Riaccertamenti residui (R)		Maggiori o minori entrate di competenza (A-CP)	Residui attivi da esercizi precedenti (EP=RS-RR+R)	
	Previsioni definitive di competenza (CP)		Riscossioni in c/competenza (RC)		Accertamenti (A)			Residui attivi da esercizio di competenza (EC=A-RC)	
	Previsioni definitive di cassa (CS)		Totale riscossioni (TR=RR+RC)		Maggiori o minori entrate di cassa (TR-CS)			Totale residui attivi da riportare (TR=EP+EC)	
50400 Tipologia 400: Altre entrate per riduzione di attività finanziarie	RS	1.891.970,43	RR	223.394,38	R	-193.488,44		EP	1.475.087,61
	CP	400.000,00	RC	384.000,00	A	384.000,00	CP -16.000,00	EC	
	CS	2.091.970,43	TR	607.394,38	CS	-1.484.576,05		TR	1.475.087,61
<b>TOTALE TITOLO 5 Entrate da riduzione di attività finanziarie</b>	RS	<b>1.891.970,43</b>	RR	<b>223.394,38</b>	R	<b>-193.488,44</b>		EP	<b>1.475.087,61</b>
	CP	<b>480.000,00</b>	RC	<b>384.000,00</b>	A	<b>562.713,51</b>	CP 82.713,51	EC	<b>178.713,51</b>
	CS	<b>2.171.970,43</b>	TR	<b>607.394,38</b>	CS	<b>-1.564.576,05</b>		TR	<b>1.653.801,12</b>
<b>TITOLO 6: Accensione Prestiti</b>									
60300 Tipologia 300: Accensione Mutui e altri finanziamenti a medio lungo termine	RS	6.095.256,69	RR	2.526.428,03	R			EP	3.568.828,66
	CP	1.021.789,83	RC		A	1.421.789,84	CP 400.000,01	EC	1.421.789,84
	CS	2.437.664,73	TR	2.526.428,03	CS	88.763,30		TR	4.990.618,50
<b>TOTALE TITOLO 6 Accensione Prestiti</b>	RS	<b>6.095.256,69</b>	RR	<b>2.526.428,03</b>	R			EP	<b>3.568.828,66</b>
	CP	<b>1.021.789,83</b>	RC		A	<b>1.421.789,84</b>	CP 400.000,01	EC	<b>1.421.789,84</b>
	CS	<b>2.437.664,73</b>	TR	<b>2.526.428,03</b>	CS	<b>88.763,30</b>		TR	<b>4.990.618,50</b>
<b>TITOLO 9: Entrate per conto terzi e partite di giro</b>									
90100 Tipologia 100: Entrate per partite di giro	RS	6.421,12	RR	3.688,27	R	-1.191,56		EP	1.541,29
	CP	10.005.500,00	RC	6.700.836,75	A	6.701.985,29	CP -3.303.514,71	EC	1.148,54
	CS	8.872.985,48	TR	6.704.525,02	CS	-2.168.460,46		TR	2.689,83
90200 Tipologia 200: Entrate per conto terzi	RS	1.179.198,34	RR	214.847,43	R			EP	964.350,91
	CP	4.993.500,00	RC	945.230,77	A	1.460.457,21	CP -3.533.042,79	EC	515.226,44
	CS	5.781.401,74	TR	1.160.078,20	CS	-4.621.323,54		TR	1.479.577,35
<b>TOTALE TITOLO 9 Entrate per conto terzi e partite di giro</b>	RS	<b>1.185.619,46</b>	RR	<b>218.535,70</b>	R	<b>-1.191,56</b>		EP	<b>965.892,20</b>
	CP	<b>14.999.000,00</b>	RC	<b>7.646.067,52</b>	A	<b>8.162.442,50</b>	CP -6.836.557,50	EC	<b>516.374,98</b>
	CS	<b>14.654.387,22</b>	TR	<b>7.864.603,22</b>	CS	<b>-6.789.784,00</b>		TR	<b>1.482.267,18</b>
<b>TOTALE TITOLI</b>	RS	<b>61.581.413,03</b>	RR	<b>15.856.202,24</b>	R	<b>917.191,34</b>		EP	<b>46.642.402,13</b>
	CP	<b>90.081.452,02</b>	RC	<b>46.713.843,85</b>	A	<b>75.738.965,84</b>	CP -14.342.486,18	EC	<b>29.025.121,99</b>
	CS	<b>105.585.571,79</b>	TR	<b>62.570.046,09</b>	CS	<b>-43.015.525,70</b>		TR	<b>75.667.524,12</b>



TITOLO, TIPOLOGIA  DENOMINAZIONE	Residui attivi al 1/1/2017 (RS)		Riscossioni in c/residui (RR)		Riaccertamenti residui (R)		Maggiori o minori entrate di competenza (A-CP)	Residui attivi da esercizi precedenti (EP=RS-RR+R)	
	Previsioni definitive di competenza (CP)		Riscossioni in c/competenza (RC)		Accertamenti (A)			Residui attivi da esercizio di competenza (EC=A-RC)	
	Previsioni definitive di cassa (CS)		Totale riscossioni (TR=RR+RC)		Maggiori o minori entrate di cassa (TR-CS)			Totale residui attivi da riportare (TR=EP+EC)	
<b>TOTALE GENERALE DELLE ENTRATE</b>	RS	61.581.413,03	RR	15.856.202,24	R	917.191,34		EP	46.642.402,13
	CP	108.397.746,39	RC	46.713.843,85	A	75.738.965,84	CP -14.342.486,18	EC	29.025.121,99
	CS	105.585.571,79	TR	62.570.046,09	CS	-43.015.525,70		TR	75.667.524,12



TITOLO  DENOMINAZIONE	Residui attivi al 1/1/2017 (RS)	Riscossioni in c/residui (RR)	Riaccertamenti residui (R)	Maggiori o minori entrate di competenza (A-CP)	Residui attivi da esercizi precedenti (EP=RS-RR+R)
	Previsioni definitive di competenza (CP)	Riscossioni in c/competenza (RC)	Accertamenti (A)		Residui attivi da esercizio di competenza (EC=A-RC)
	Previsioni definitive di cassa (CS)	Totale riscossioni (TR=RR+RC)	Maggiori o minori entrate di cassa (TR-CS)		Totale residui attivi da riportare (TR=EP+EC)
<b>FONDO PLURIENNALE VINCOLATO PER SPESE CORRENTI</b>	RS	RR	R		EP
	CP 2.996.140,30	RC	A	CP	EC
	CS	TR	CS		TR
<b>FONDO PLURIENNALE VINCOLATO PER SPESE IN CONTO CAPITALE</b>	RS	RR	R		EP
	CP 6.618.457,39	RC	A	CP	EC
	CS	TR	CS		TR
<b>UTILIZZO AVANZO DI AMMINISTRAZIONE</b>	RS	RR	R		EP
	CP 8.701.696,68	RC	A	CP	EC
	CS	TR	CS		TR
Titolo 1 - Entrate correnti di natura tributaria e contributiva	RS 22.853.874,62	RR 7.830.484,13	R 558.289,41		EP 15.581.679,90
	CP 46.625.387,32	RC 28.927.847,85	A 45.400.227,48	CP -1.225.159,84	EC 16.472.379,63
	CS 48.808.282,56	TR 36.758.331,98	CS -12.049.950,58		TR 32.054.059,53
Titolo 2 - Trasferimenti correnti	RS 3.559.120,81	RR 1.842.796,94	R 2.276,29		EP 1.718.600,16
	CP 8.158.339,94	RC 4.852.424,03	A 7.057.765,63	CP -1.100.574,31	EC 2.205.341,60
	CS 11.672.423,07	TR 6.695.220,97	CS -4.977.202,10		TR 3.923.941,76
Titolo 3 - Entrate extratributarie	RS 21.708.088,67	RR 1.536.529,77	R 579.501,07		EP 20.751.059,97
	CP 8.799.317,15	RC 3.208.198,47	A 8.141.440,34	CP -657.876,81	EC 4.933.241,87
	CS 13.481.246,82	TR 4.744.728,24	CS -8.736.518,58		TR 25.684.301,84
Titolo 4 - Entrate in conto capitale	RS 4.287.482,35	RR 1.678.033,29	R -28.195,43		EP 2.581.253,63
	CP 9.997.617,78	RC 1.695.305,98	A 4.992.586,54	CP -5.005.031,24	EC 3.297.280,56
	CS 12.359.596,96	TR 3.373.339,27	CS -8.986.257,69		TR 5.878.534,19
Titolo 5 - Entrate da riduzione di attività finanziarie	RS 1.891.970,43	RR 223.394,38	R -193.488,44		EP 1.475.087,61
	CP 480.000,00	RC 384.000,00	A 562.713,51	CP 82.713,51	EC 178.713,51
	CS 2.171.970,43	TR 607.394,38	CS -1.564.576,05		TR 1.653.801,12

TITOLO  DENOMINAZIONE	Residui attivi al 1/1/2017 (RS)		Riscossioni in c/residui (RR)		Riaccertamenti residui (R)		Maggiori o minori entrate di competenza (A-CP)	Residui attivi da esercizi precedenti (EP=RS-RR+R)		
	Previsioni definitive di competenza (CP)		Riscossioni in c/competenza (RC)		Accertamenti (A)			Residui attivi da esercizio di competenza (EC=A-RC)		
	Previsioni definitive di cassa (CS)		Totale riscossioni (TR=RR+RC)		Maggiori o minori entrate di cassa (TR-CS)			Totale residui attivi da riportare (TR=EP+EC)		
Titolo 6 - Accensione Prestiti	RS	6.095.256,69	RR	2.526.428,03	R			EP	3.568.828,66	
	CP	1.021.789,83	RC		A	1.421.789,84	CP	400.000,01	EC	1.421.789,84
	CS	2.437.664,73	TR	2.526.428,03	CS	88.763,30		TR	4.990.618,50	
Titolo 9 - Entrate per conto terzi e partite di giro	RS	1.185.619,46	RR	218.535,70	R	-1.191,56		EP	965.892,20	
	CP	14.999.000,00	RC	7.646.067,52	A	8.162.442,50	CP	-6.836.557,50	EC	516.374,98
	CS	14.654.387,22	TR	7.864.603,22	CS	-6.789.784,00		TR	1.482.267,18	
<b>TOTALE TITOLI</b>	RS	<b>61.581.413,03</b>	RR	<b>15.856.202,24</b>	R	<b>917.191,34</b>		EP	<b>46.642.402,13</b>	
	CP	<b>90.081.452,02</b>	RC	<b>46.713.843,85</b>	A	<b>75.738.965,84</b>	CP	<b>-14.342.486,18</b>	EC	<b>29.025.121,99</b>
	CS	<b>105.585.571,79</b>	TR	<b>62.570.046,09</b>	CS	<b>-43.015.525,70</b>		TR	<b>75.667.524,12</b>	
<b>TOTALE GENERALE DELLE ENTRATE</b>	RS	<b>61.581.413,03</b>	RR	<b>15.856.202,24</b>	R	<b>917.191,34</b>		EP	<b>46.642.402,13</b>	
	CP	<b>108.397.746,39</b>	RC	<b>46.713.843,85</b>	A	<b>75.738.965,84</b>	CP	<b>-14.342.486,18</b>	EC	<b>29.025.121,99</b>
	CS	<b>105.585.571,79</b>	TR	<b>62.570.046,09</b>	CS	<b>-43.015.525,70</b>		TR	<b>75.667.524,12</b>	

MISSIONE, PROGRAMMA, TITOLO  DENOMINAZIONE	Residui passivi al 1/1/2017 (RS)		Pagamenti in c/residui (PR)		Riaccertamenti residui (R)		Residui passivi da esercizi precedenti (EP=RS-PR+R)	
	Previsioni definitive di competenza (CP)		Pagamenti in c/competenza (PC)		Impegni (I)		Economie di competenza (ECP=CP-I-FPV)	
	Previsioni definitive di cassa (CS)		Totale pagamenti (TP=PR+PC)		Fondo pluriennale vincolato (FPV)		Totale residui passivi da riportare (TR=EP+EC)	
<b>Disavanzo di amministrazione</b>	RS		PR		R		EP	
	CP	90.521,65	PC		I		ECP	90.521,65
	CS		TP		FPV			TR
<b>MISSIONE 01 Servizi istituzionali, generali e di gestione</b>								
<b>0101 Programma 01 Organi istituzionali</b>								
<b>Titolo 1 Spese correnti</b>	RS	251.167,30	PR	70.813,29	R	-149.454,93	EP	30.899,08
	CP	1.325.480,95	PC	1.140.496,57	I	1.220.427,26	ECP	105.053,69
	CS	1.570.783,07	TP	1.211.309,86	FPV			TR
<b>Totale Programma 0101 - Organi istituzionali</b>	RS	251.167,30	PR	70.813,29	R	-149.454,93	EP	30.899,08
	CP	1.325.480,95	PC	1.140.496,57	I	1.220.427,26	ECP	105.053,69
	CS	1.570.783,07	TP	1.211.309,86	FPV			TR
<b>0102 Programma 02 Segreteria generale e organizzazione</b>								
<b>Titolo 1 Spese correnti</b>	RS	36.540,92	PR	23.656,70	R	-8.815,04	EP	4.069,18
	CP	725.081,23	PC	529.368,31	I	612.999,14	ECP	72.182,09
	CS	711.486,77	TP	553.025,01	FPV	39.900,00		TR
<b>Titolo 2 Spese in conto capitale</b>	RS		PR		R		EP	
	CP	15.000,00	PC		I	12.995,14	ECP	2.004,86
	CS	15.000,00	TP		FPV			TR
<b>Totale Programma 0102 - Segreteria generale e organizzazione</b>	RS	36.540,92	PR	23.656,70	R	-8.815,04	EP	4.069,18
	CP	740.081,23	PC	529.368,31	I	625.994,28	ECP	74.186,95
	CS	726.486,77	TP	553.025,01	FPV	39.900,00		TR
<b>0103 Programma 03 Gestione economica, finanziaria, programmazione e provveditorato</b>								
<b>Titolo 1 Spese correnti</b>	RS	123.128,49	PR	94.412,44	R	-7.491,60	EP	21.224,45
	CP	2.214.703,57	PC	1.632.859,15	I	1.846.199,97	ECP	368.503,60
	CS	2.326.487,17	TP	1.727.271,59	FPV			TR

MISSIONE, PROGRAMMA, TITOLO  DENOMINAZIONE	Residui passivi al 1/1/2017 (RS)		Pagamenti in c/residui (PR)		Riaccertamenti residui (R)		Residui passivi da esercizi precedenti (EP=RS-PR+R)	
	Previsioni definitive di competenza (CP)		Pagamenti in c/competenza (PC)		Impegni (I)		Economie di competenza (ECP=CP-I-FPV)	
	Previsioni definitive di cassa (CS)		Totale pagamenti (TP=PR+PC)		Fondo pluriennale vincolato (FPV)		Residui passivi da esercizio di competenza (EC=I-PC)	
Titolo 2 Spese in conto capitale	RS	16.186,30	PR	14.888,52	R	-445,00	EP	852,78
	CP	41.833,56	PC	13.591,52	I	28.533,02	ECP	13.300,54
	CS	58.019,86	TP	28.480,04	FPV		TR	15.794,28
Titolo 3 Spese per incremento di attività finanziaria	RS	1.891.970,43	PR	1.698.481,99	R	-193.488,44	EP	
	CP		PC		I		ECP	
	CS	1.698.481,99	TP	1.698.481,99	FPV		TR	
<b>Totale Programma 0103 - Gestione economica, finanziaria, programmazione e provveditorato</b>	RS	<b>2.031.285,22</b>	PR	<b>1.807.782,95</b>	R	<b>-201.425,04</b>	EP	<b>22.077,23</b>
	CP	<b>2.256.537,13</b>	PC	<b>1.646.450,67</b>	I	<b>1.874.732,99</b>	ECP	<b>381.804,14</b>
	CS	<b>4.082.989,02</b>	TP	<b>3.454.233,62</b>	FPV		TR	<b>250.359,55</b>
<b>0104 Programma 04 Gestione delle entrate tributarie e servizi fiscali</b>								
Titolo 1 Spese correnti	RS	1.200.979,75	PR	156.816,53	R	-3.258,16	EP	1.040.905,06
	CP	1.633.410,30	PC	825.749,36	I	1.484.650,35	ECP	148.759,95
	CS	2.809.878,49	TP	982.565,89	FPV		TR	1.699.806,05
Titolo 2 Spese in conto capitale	RS	4.500,00	PR	4.500,00	R		EP	
	CP		PC		I		ECP	
	CS	4.500,00	TP	4.500,00	FPV		TR	
<b>Totale Programma 0104 - Gestione delle entrate tributarie e servizi fiscali</b>	RS	<b>1.205.479,75</b>	PR	<b>161.316,53</b>	R	<b>-3.258,16</b>	EP	<b>1.040.905,06</b>
	CP	<b>1.633.410,30</b>	PC	<b>825.749,36</b>	I	<b>1.484.650,35</b>	ECP	<b>148.759,95</b>
	CS	<b>2.814.378,49</b>	TP	<b>987.065,89</b>	FPV		TR	<b>1.699.806,05</b>
<b>0105 Programma 05 Gestione dei beni demaniali e patrimoniali</b>								
Titolo 1 Spese correnti	RS	1.368.326,57	PR	74.708,07	R	-11.303,62	EP	1.282.314,88
	CP	1.278.113,61	PC	343.121,57	I	1.173.387,17	ECP	104.726,44
	CS	2.635.867,73	TP	417.829,64	FPV		TR	2.112.580,48

MISSIONE, PROGRAMMA, TITOLO  DENOMINAZIONE	Residui passivi al 1/1/2017 (RS)		Pagamenti in c/residui (PR)		Riaccertamenti residui (R)		Residui passivi da esercizi precedenti (EP=RS-PR+R)	
	Previsioni definitive di competenza (CP)		Pagamenti in c/competenza (PC)		Impegni (I)		Economie di competenza (ECP=CP-I-FPV)	
	Previsioni definitive di cassa (CS)		Totale pagamenti (TP=PR+PC)		Fondo pluriennale vincolato (FPV)		Totale residui passivi da riportare (TR=EP+EC)	
<b>Titolo 2 Spese in conto capitale</b>	RS	95.998,03	PR	71.534,31	R	-9.142,78	EP	15.320,94
	CP	2.395.289,65	PC	189.475,96	I	291.094,09	ECP	1.031.002,60
	CS	738.802,19	TP	261.010,27	FPV	1.073.192,96	TR	116.939,07
<b>Totale Programma 0105 - Gestione dei beni demaniali e patrimoniali</b>	RS	1.464.324,60	PR	146.242,38	R	-20.446,40	EP	1.297.635,82
	CP	3.673.403,26	PC	532.597,53	I	1.464.481,26	ECP	1.135.729,04
	CS	3.374.669,92	TP	678.839,91	FPV	1.073.192,96	TR	2.229.519,55
<b>0106 Programma 06 Ufficio tecnico</b>								
<b>Titolo 1 Spese correnti</b>	RS	716.728,56	PR	290.913,59	R	-32.613,86	EP	393.201,11
	CP	1.327.079,06	PC	827.778,29	I	1.121.235,67	ECP	205.843,39
	CS	2.040.129,62	TP	1.118.691,88	FPV		TR	686.658,49
<b>Titolo 2 Spese in conto capitale</b>	RS	174.482,97	PR	143.440,19	R	-2.414,32	EP	28.628,46
	CP	922.959,35	PC	73.495,38	I	163.275,84	ECP	629.107,93
	CS	493.428,96	TP	216.935,57	FPV	130.575,58	TR	118.408,92
<b>Totale Programma 0106 - Ufficio tecnico</b>	RS	891.211,53	PR	434.353,78	R	-35.028,18	EP	421.829,57
	CP	2.250.038,41	PC	901.273,67	I	1.284.511,51	ECP	834.951,32
	CS	2.533.558,58	TP	1.335.627,45	FPV	130.575,58	TR	805.067,41
<b>0107 Programma 07 Elezioni e consultazioni popolari - Anagrafe e stato civile</b>								
<b>Titolo 1 Spese correnti</b>	RS	88.085,53	PR	66.321,52	R	-3.456,47	EP	18.307,54
	CP	1.164.435,37	PC	1.119.938,95	I	1.144.714,22	ECP	19.721,15
	CS	1.248.597,45	TP	1.186.260,47	FPV		TR	43.082,81
<b>Titolo 2 Spese in conto capitale</b>	RS		PR		R		EP	
	CP	11.712,00	PC		I	11.712,00	ECP	
	CS	11.712,00	TP		FPV		TR	
<b>Totale Programma 0107 - Elezioni e consultazioni popolari - Anagrafe e stato civile</b>	RS	88.085,53	PR	66.321,52	R	-3.456,47	EP	18.307,54
	CP	1.176.147,37	PC	1.119.938,95	I	1.156.426,22	ECP	19.721,15
	CS	1.260.309,45	TP	1.186.260,47	FPV		TR	54.794,81

MISSIONE, PROGRAMMA, TITOLO  DENOMINAZIONE	Residui passivi al 1/1/2017 (RS)		Pagamenti in c/residui (PR)		Riaccertamenti residui (R)		Residui passivi da esercizi precedenti (EP=RS-PR+R)	
	Previsioni definitive di competenza (CP)		Pagamenti in c/competenza (PC)		Impegni (I)		Economie di competenza (ECP=CP-I-FPV)	
	Previsioni definitive di cassa (CS)		Totale pagamenti (TP=PR+PC)		Fondo pluriennale vincolato (FPV)		Totale residui passivi da riportare (TR=EP+EC)	
<b>0108 Programma 08 Statistica e sistemi informativi</b>								
Titolo 1 Spese correnti	RS	23.413,66	PR	17.237,56	R	-2.301,66	EP	3.874,44
	CP	524.116,90	PC	435.601,48	I	506.717,70	ECP	17.399,20
	CS	544.762,65	TP	452.839,04	FPV		TR	74.990,66
Titolo 2 Spese in conto capitale	RS	1.419,75	PR	1.419,75	R		EP	
	CP	17.320,18	PC		I	8.393,60	ECP	8.926,58
	CS	18.739,93	TP	1.419,75	FPV		TR	8.393,60
<b>Totale Programma 0108 - Statistica e sistemi informativi</b>	RS	<b>24.833,41</b>	PR	<b>18.657,31</b>	R	<b>-2.301,66</b>	EP	<b>3.874,44</b>
	CP	<b>541.437,08</b>	PC	<b>435.601,48</b>	I	<b>515.111,30</b>	ECP	<b>26.325,78</b>
	CS	<b>563.502,58</b>	TP	<b>454.258,79</b>	FPV		TR	<b>83.384,26</b>
<b>0110 Programma 10 Risorse umane</b>								
Titolo 1 Spese correnti	RS	46.088,61	PR	22.791,39	R	-3.910,05	EP	19.387,17
	CP	2.271.939,91	PC	676.115,02	I	712.668,49	ECP	42.781,65
	CS	915.791,12	TP	698.906,41	FPV	1.516.489,77	TR	55.940,64
<b>Totale Programma 0110 - Risorse umane</b>	RS	<b>46.088,61</b>	PR	<b>22.791,39</b>	R	<b>-3.910,05</b>	EP	<b>19.387,17</b>
	CP	<b>2.271.939,91</b>	PC	<b>676.115,02</b>	I	<b>712.668,49</b>	ECP	<b>42.781,65</b>
	CS	<b>915.791,12</b>	TP	<b>698.906,41</b>	FPV	<b>1.516.489,77</b>	TR	<b>55.940,64</b>
<b>0111 Programma 11 Altri servizi generali</b>								
Titolo 1 Spese correnti	RS	435.963,19	PR	170.764,53	R	-133.869,61	EP	131.329,05
	CP	1.319.310,81	PC	826.603,22	I	954.258,18	ECP	80.409,28
	CS	1.415.750,82	TP	997.367,75	FPV	284.643,35	TR	258.984,01
Titolo 2 Spese in conto capitale	RS	753,60	PR		R	-753,60	EP	
	CP	6.000,00	PC		I	5.939,96	ECP	60,04
	CS	6.753,60	TP		FPV		TR	5.939,96



MISSIONE, PROGRAMMA, TITOLO  DENOMINAZIONE	Residui passivi al 1/1/2017 (RS)		Pagamenti in c/residui (PR)		Riaccertamenti residui (R)		Residui passivi da esercizi precedenti (EP=RS-PR+R)	
	Previsioni definitive di competenza (CP)		Pagamenti in c/competenza (PC)		Impegni (I)		Economie di competenza (ECP=CP-I-FPV)	
	Previsioni definitive di cassa (CS)		Totale pagamenti (TP=PR+PC)		Fondo pluriennale vincolato (FPV)		Totale residui passivi da riportare (TR=EP+EC)	
<b>Totale Programma 0111 - Altri servizi generali</b>	RS	436.716,79	PR	170.764,53	R	-134.623,21	EP	131.329,05
	CP	1.325.310,81	PC	826.603,22	I	960.198,14	ECP	80.469,32
	CS	1.422.504,42	TP	997.367,75	FPV	284.643,35	TR	264.923,97
<b>Totale Missione 01 - Servizi istituzionali, generali e di gestione</b>	RS	6.475.733,66	PR	2.922.700,38	R	-562.719,14	EP	2.990.314,14
	CP	17.193.786,45	PC	8.634.194,78	I	11.299.201,80	ECP	2.849.782,99
	CS	19.264.973,42	TP	11.556.895,16	FPV	3.044.801,66	TR	5.655.321,16
<b>MISSIONE 02 Giustizia</b>								
<b>0201 Programma 01 Uffici giudiziari</b>								
<b>Titolo 1 Spese correnti</b>	RS	88.268,10	PR		R		EP	88.268,10
	CP	9.255,08	PC	9.255,08	I	9.255,08	ECP	
	CS	97.523,18	TP	9.255,08	FPV		TR	88.268,10
<b>Totale Programma 0201 - Uffici giudiziari</b>	RS	88.268,10	PR		R		EP	88.268,10
	CP	9.255,08	PC	9.255,08	I	9.255,08	ECP	
	CS	97.523,18	TP	9.255,08	FPV		TR	88.268,10
<b>Totale Missione 02 - Giustizia</b>	RS	88.268,10	PR		R		EP	88.268,10
	CP	9.255,08	PC	9.255,08	I	9.255,08	ECP	
	CS	97.523,18	TP	9.255,08	FPV		TR	88.268,10
<b>MISSIONE 03 Ordine pubblico e sicurezza</b>								
<b>0301 Programma 01 Polizia locale e amministrativa</b>								
<b>Titolo 1 Spese correnti</b>	RS	420.961,48	PR	107.637,90	R	-51.700,50	EP	261.623,08
	CP	3.398.469,83	PC	2.973.939,52	I	3.203.276,07	ECP	195.193,76
	CS	3.790.974,15	TP	3.081.577,42	FPV		TR	490.959,63
<b>Titolo 2 Spese in conto capitale</b>	RS	15.533,84	PR	15.533,84	R		EP	
	CP	68.700,00	PC	1.442,00	I	21.352,40	ECP	47.347,60
	CS	84.233,84	TP	16.975,84	FPV		TR	19.910,40



MISSIONE, PROGRAMMA, TITOLO  DENOMINAZIONE	Residui passivi al 1/1/2017 (RS)		Pagamenti in c/residui (PR)		Riaccertamenti residui (R)		Residui passivi da esercizi precedenti (EP=RS-PR+R)			
	Previsioni definitive di competenza (CP)		Pagamenti in c/competenza (PC)		Impegni (I)		Economie di competenza (ECP=CP-I-FPV)			
	Previsioni definitive di cassa (CS)		Totale pagamenti (TP=PR+PC)		Fondo pluriennale vincolato (FPV)		Residui passivi da esercizio di competenza (EC=I-PC)			
								Totale residui passivi da riportare (TR=EP+EC)		
<b>Titolo 1 Spese correnti</b>	RS	430.166,40	PR	225.139,21	R	-9.582,48		EP	195.444,71	
	CP	1.214.869,98	PC	913.678,75	I	1.189.947,24	ECP	24.922,74	EC	276.268,49
	CS	1.641.333,50	TP	1.138.817,96	FPV			TR	471.713,20	
<b>Titolo 2 Spese in conto capitale</b>	RS	69.520,07	PR	69.173,06	R			EP	347,01	
	CP	1.325.835,90	PC	446.418,18	I	657.581,01	ECP	305.162,06	EC	211.162,83
	CS	891.463,08	TP	515.591,24	FPV	363.092,83		TR	211.509,84	
<b>Totale Programma 0402 - Altri ordini di istruzione non universitaria</b>	RS	499.686,47	PR	294.312,27	R	-9.582,48		EP	195.791,72	
	CP	2.540.705,88	PC	1.360.096,93	I	1.847.528,25	ECP	330.084,80	EC	487.431,32
	CS	2.532.796,58	TP	1.654.409,20	FPV	363.092,83		TR	683.223,04	
<b>0404 Programma 04 Istruzione universitaria</b>										
<b>Titolo 1 Spese correnti</b>	RS	20.000,00	PR		R			EP	20.000,00	
	CP	20.000,00	PC		I	20.000,00	ECP		EC	20.000,00
	CS	40.000,00	TP		FPV			TR	40.000,00	
<b>Totale Programma 0404 - Istruzione universitaria</b>	RS	20.000,00	PR		R			EP	20.000,00	
	CP	20.000,00	PC		I	20.000,00	ECP		EC	20.000,00
	CS	40.000,00	TP		FPV			TR	40.000,00	
<b>0406 Programma 06 Servizi ausiliari all'istruzione</b>										
<b>Titolo 1 Spese correnti</b>	RS	323.508,90	PR	219.666,99	R	-29.421,38		EP	74.420,53	
	CP	1.880.690,81	PC	1.516.291,65	I	1.861.489,21	ECP	19.201,60	EC	345.197,56
	CS	2.204.108,94	TP	1.735.958,64	FPV			TR	419.618,09	
<b>Titolo 2 Spese in conto capitale</b>	RS	3.500,00	PR	3.500,00	R			EP		
	CP		PC		I		ECP		EC	
	CS	3.500,00	TP	3.500,00	FPV			TR		
<b>Totale Programma 0406 - Servizi ausiliari all'istruzione</b>	RS	327.008,90	PR	223.166,99	R	-29.421,38		EP	74.420,53	
	CP	1.880.690,81	PC	1.516.291,65	I	1.861.489,21	ECP	19.201,60	EC	345.197,56
	CS	2.207.608,94	TP	1.739.458,64	FPV			TR	419.618,09	

MISSIONE, PROGRAMMA, TITOLO  DENOMINAZIONE	Residui passivi al 1/1/2017 (RS)	Pagamenti in c/residui (PR)	Riaccertamenti residui (R)		Residui passivi da esercizi precedenti (EP=RS-PR+R)
	Previsioni definitive di competenza (CP)	Pagamenti in c/competenza (PC)	Impegni (I)	Economie di competenza (ECP=CP-I-FPV)	Residui passivi da esercizio di competenza (EC=I-PC)
	Previsioni definitive di cassa (CS)	Totale pagamenti (TP=PR+PC)	Fondo pluriennale vincolato (FPV)		Totale residui passivi da riportare (TR=EP+EC)

**0407 Programma 07 Diritto allo studio**

Titolo 1 Spese correnti	RS	46.195,94	PR	42.647,22	R		EP	3.548,72
	CP	34.865,86	PC	10.870,77	I	17.610,64	ECP	17.255,22
	CS	81.061,80	TP	53.517,99	FPV		TR	10.288,59
<b>Totale Programma 0407 - Diritto allo studio</b>	RS	<b>46.195,94</b>	PR	<b>42.647,22</b>	R		EP	<b>3.548,72</b>
	CP	<b>34.865,86</b>	PC	<b>10.870,77</b>	I	<b>17.610,64</b>	ECP	<b>17.255,22</b>
	CS	<b>81.061,80</b>	TP	<b>53.517,99</b>	FPV		TR	<b>10.288,59</b>
<b>Totale Missione 04 - Istruzione e diritto allo studio</b>	RS	<b>1.508.997,23</b>	PR	<b>648.933,84</b>	R	<b>-41.481,30</b>	EP	<b>818.582,09</b>
	CP	<b>7.065.229,03</b>	PC	<b>3.188.595,24</b>	I	<b>4.231.356,58</b>	ECP	<b>520.900,34</b>
	CS	<b>6.101.926,15</b>	TP	<b>3.837.529,08</b>	FPV	<b>2.312.972,11</b>	TR	<b>1.861.343,43</b>

**MISSIONE 05 Tutela e valorizzazione dei beni e attività culturali****0501 Programma 01 Valorizzazione dei beni di interesse storico**

Titolo 2 Spese in conto capitale	RS	914.385,52	PR	874.034,52	R		EP	40.351,00
	CP	2.456.180,89	PC	841.917,75	I	965.062,02	ECP	168.622,31
	CS	2.048.069,85	TP	1.715.952,27	FPV	1.322.496,56	TR	163.495,27
<b>Totale Programma 0501 - Valorizzazione dei beni di interesse storico</b>	RS	<b>914.385,52</b>	PR	<b>874.034,52</b>	R		EP	<b>40.351,00</b>
	CP	<b>2.456.180,89</b>	PC	<b>841.917,75</b>	I	<b>965.062,02</b>	ECP	<b>168.622,31</b>
	CS	<b>2.048.069,85</b>	TP	<b>1.715.952,27</b>	FPV	<b>1.322.496,56</b>	TR	<b>163.495,27</b>

**0502 Programma 02 Attività culturali e interventi diversi nel settore culturale**

Titolo 1 Spese correnti	RS	396.220,23	PR	317.043,10	R	-6.855,78	EP	72.321,35
	CP	1.628.222,59	PC	839.429,22	I	1.535.543,10	ECP	92.679,49
	CS	1.906.230,76	TP	1.156.472,32	FPV		TR	768.435,23
Titolo 2 Spese in conto capitale	RS		PR		R		EP	
	CP	45.420,00	PC	23.302,00	I	43.302,00	ECP	2.118,00
	CS	35.000,00	TP	23.302,00	FPV		TR	20.000,00

MISSIONE, PROGRAMMA, TITOLO  DENOMINAZIONE	Residui passivi ai 1/1/2017 (RS)		Pagamenti in c/residui (PR)		Riaccertamenti residui (R)		Residui passivi da esercizi precedenti (EP=RS-PR+R)			
	Previsioni definitive di competenza (CP)		Pagamenti in c/competenza (PC)		Impegni (I)		Economie di competenza (ECP=CP-I-FPV)			
	Previsioni definitive di cassa (CS)		Totale pagamenti (TP=PR+PC)		Fondo pluriennale vincolato (FPV)		Residui passivi da esercizio di competenza (EC=I-PC)			
								Totale residui passivi da riportare (TR=EP+EC)		
<b>Totale Programma 0502 - Attività culturali e interventi diversi nel settore culturale</b>	RS	396.220,23	PR	317.043,10	R	-6.855,78	EP	72.321,35		
	CP	1.673.642,59	PC	862.731,22	I	1.578.845,10	ECP	94.797,49	EC	716.113,88
	CS	1.941.230,76	TP	1.179.774,32	FPV				TR	788.435,23
<b>Totale Missione 05 - Tutela e valorizzazione dei beni e attività culturali</b>	RS	1.310.605,75	PR	1.191.077,62	R	-6.855,78	EP	112.672,35		
	CP	4.129.823,48	PC	1.704.648,97	I	2.543.907,12	ECP	263.419,80	EC	839.258,15
	CS	3.989.300,61	TP	2.895.726,59	FPV	1.322.496,56			TR	951.930,50
<b>MISSIONE 06 Politiche giovanili, sport e tempo libero</b>										
<b>0601 Programma 01 Sport e tempo libero</b>										
<b>Titolo 1 Spese correnti</b>	RS	216.474,40	PR	37.966,71	R	-873,91	EP	177.633,78		
	CP	251.843,10	PC	74.275,74	I	176.594,26	ECP	75.248,84	EC	102.318,52
	CS	468.317,50	TP	112.242,45	FPV				TR	279.952,30
<b>Titolo 2 Spese in conto capitale</b>	RS	72.693,96	PR	71.548,44	R		EP	1.145,52		
	CP	4.022.700,70	PC	423.667,98	I	2.409.356,30	ECP	1.465.796,00	EC	1.985.688,32
	CS	2.677.846,26	TP	495.216,42	FPV	147.548,40			TR	1.986.833,84
<b>Totale Programma 0601 - Sport e tempo libero</b>	RS	289.168,36	PR	109.515,15	R	-873,91	EP	178.779,30		
	CP	4.274.543,80	PC	497.943,72	I	2.585.950,56	ECP	1.541.044,84	EC	2.088.006,84
	CS	3.146.163,76	TP	607.458,87	FPV	147.548,40			TR	2.266.786,14
<b>0602 Programma 02 Giovani</b>										
<b>Titolo 1 Spese correnti</b>	RS	44.264,48	PR	27.253,34	R	-1.356,14	EP	15.655,00		
	CP	121.000,00	PC	5.165,99	I	120.602,99	ECP	397,01	EC	115.437,00
	CS	165.264,48	TP	32.419,33	FPV				TR	131.092,00
<b>Totale Programma 0602 - Giovani</b>	RS	44.264,48	PR	27.253,34	R	-1.356,14	EP	15.655,00		
	CP	121.000,00	PC	5.165,99	I	120.602,99	ECP	397,01	EC	115.437,00
	CS	165.264,48	TP	32.419,33	FPV				TR	131.092,00

MISSIONE, PROGRAMMA, TITOLO  DENOMINAZIONE	Residui passivi ai 1/1/2017 (RS)		Pagamenti in c/residui (PR)		Riaccertamenti residui (R)				Residui passivi da esercizi precedenti (EP=RS-PR+R)	
	Previsioni definitive di competenza (CP)		Pagamenti in c/competenza (PC)		Impegni (I)		Economie di competenza (ECP=CP-I-FPV)		Residui passivi da esercizio di competenza (EC=I-PC)	
	Previsioni definitive di cassa (CS)		Totale pagamenti (TP=PR+PC)		Fondo pluriennale vincolato (FPV)				Totale residui passivi da riportare (TR=EP+EC)	
<b>Totale Missione 06 - Politiche giovanili, sport e tempo libero</b>	RS	333.432,84	PR	136.768,49	R	-2.230,05			EP	194.434,30
	CP	4.395.543,80	PC	503.109,71	I	2.706.553,55	ECP	1.541.441,85	EC	2.203.443,84
	CS	3.311.428,24	TP	639.878,20	FPV	147.548,40			TR	2.397.878,14
<b>MISSIONE 07 Turismo</b>										
<b>0701 Programma 01 Sviluppo e valorizzazione del turismo</b>										
<b>Titolo 1 Spese correnti</b>	RS	210.508,47	PR	150.818,76	R	-4.763,24			EP	54.926,47
	CP	690.466,12	PC	518.643,28	I	658.164,94	ECP	32.301,18	EC	139.521,66
	CS	900.706,99	TP	669.462,04	FPV				TR	194.448,13
<b>Titolo 2 Spese in conto capitale</b>	RS	87.011,25	PR	29.139,40	R				EP	57.871,85
	CP		PC		I		ECP		EC	
	CS	87.011,25	TP	29.139,40	FPV				TR	57.871,85
<b>Totale Programma 0701 - Sviluppo e valorizzazione del turismo</b>	RS	297.519,72	PR	179.958,16	R	-4.763,24			EP	112.798,32
	CP	690.466,12	PC	518.643,28	I	658.164,94	ECP	32.301,18	EC	139.521,66
	CS	987.718,24	TP	698.601,44	FPV				TR	252.319,98
<b>Totale Missione 07 - Turismo</b>	RS	297.519,72	PR	179.958,16	R	-4.763,24			EP	112.798,32
	CP	690.466,12	PC	518.643,28	I	658.164,94	ECP	32.301,18	EC	139.521,66
	CS	987.718,24	TP	698.601,44	FPV				TR	252.319,98
<b>MISSIONE 08 Assetto del territorio ed edilizia abitativa</b>										
<b>0801 Programma 01 Urbanistica e assetto del territorio</b>										
<b>Titolo 1 Spese correnti</b>	RS	27.741,49	PR	18.896,67	R	-2.875,78			EP	5.969,04
	CP	399.986,94	PC	357.915,53	I	379.502,27	ECP	20.484,67	EC	21.586,74
	CS	425.631,80	TP	376.812,20	FPV				TR	27.555,78
<b>Titolo 2 Spese in conto capitale</b>	RS	10.063,24	PR	8.794,44	R				EP	1.268,80
	CP	1.043.366,29	PC	43.064,69	I	83.951,44	ECP	920.604,71	EC	40.886,75
	CS	711.198,09	TP	51.859,13	FPV	38.810,14			TR	42.155,55

MISSIONE, PROGRAMMA, TITOLO  DENOMINAZIONE	Residui passivi al 1/1/2017 (RS)		Pagamenti in c/residui (PR)		Riaccertamenti residui (R)		Residui passivi da esercizi precedenti (EP=RS-PR+R)	
	Previsioni definitive di competenza (CP)		Pagamenti in c/competenza (PC)		Impegni (I)		Economie di competenza (ECP=CP-I-FPV)	
	Previsioni definitive di cassa (CS)		Totale pagamenti (TP=PR+PC)		Fondo pluriennale vincolato (FPV)		Totale residui passivi da riportare (TR=EP+EC)	
<b>Totale Programma 0801 - Urbanistica e assetto del territorio</b>	RS	37.804,73	PR	27.691,11	R	-2.875,78	EP	7.237,84
	CP	1.443.353,23	PC	400.980,22	I	463.453,71	ECP	941.089,38
	CS	1.136.829,89	TP	428.671,33	FPV	38.810,14	TR	62.473,49
<b>0802 Programma 02 Edilizia residenziale pubblica e locale e piani di edilizia economico-popolare</b>								69.711,33
<b>Titolo 1 Spese correnti</b>	RS	39.484,43	PR	14.578,89	R	-11.657,30	EP	13.248,24
	CP	471.072,67	PC	417.704,27	I	441.904,44	ECP	29.168,23
	CS	493.418,17	TP	432.283,16	FPV		TR	24.200,17
<b>Titolo 2 Spese in conto capitale</b>	RS	1.442,00	PR		R		EP	1.442,00
	CP	5.000,00	PC		I	5.000,00	ECP	
	CS	6.442,00	TP		FPV		TR	5.000,00
<b>Totale Programma 0802 - Edilizia residenziale pubblica e locale e piani di edilizia economico-popolare</b>	RS	40.926,43	PR	14.578,89	R	-11.657,30	EP	14.690,24
	CP	476.072,67	PC	417.704,27	I	446.904,44	ECP	29.168,23
	CS	499.860,17	TP	432.283,16	FPV		TR	29.200,17
<b>Totale Missione 08 - Assetto del territorio ed edilizia abitativa</b>	RS	78.731,16	PR	42.270,00	R	-14.533,08	EP	21.928,08
	CP	1.919.425,90	PC	818.684,49	I	910.358,15	ECP	970.257,61
	CS	1.636.690,06	TP	860.954,49	FPV	38.810,14	TR	91.673,66
<b>MISSIONE 09 Sviluppo sostenibile e tutela del territorio e dell'ambiente</b>								113.601,74
<b>0902 Programma 02 Tutela, valorizzazione e recupero ambientale</b>								
<b>Titolo 1 Spese correnti</b>	RS	664.191,57	PR	418.698,80	R	-2.297,36	EP	243.195,41
	CP	1.369.386,16	PC	779.781,18	I	1.284.064,98	ECP	85.321,18
	CS	1.861.169,27	TP	1.198.479,98	FPV		TR	504.283,80
<b>Titolo 2 Spese in conto capitale</b>	RS	28.268,99	PR	28.268,99	R		EP	
	CP	341.451,27	PC	102.520,01	I	161.114,40	ECP	97.263,98
	CS	282.647,37	TP	130.789,00	FPV	83.072,89	TR	58.594,39





MISSIONE, PROGRAMMA, TITOLO  DENOMINAZIONE	Residui passivi al 1/1/2017 (RS)		Pagamenti in c/residui (PR)		Riaccertamenti residui (R)		Residui passivi da esercizi precedenti (EP=RS-PR+R)		
	Previsioni definitive di competenza (CP)		Pagamenti in c/competenza (PC)		Impegni (I)		Economie di competenza (ECP=CP-I-FPV)		
	Previsioni definitive di cassa (CS)		Totale pagamenti (TP=PR+PC)		Fondo pluriennale vincolato (FPV)		Residui passivi da esercizio di competenza (EC=I-PC)		
								Totale residui passivi da riportare (TR=EP+EC)	
<b>Titolo 1 Spese correnti</b>	RS		PR		R			EP	
	CP	13.700,00	PC	10.370,00	I	10.370,00	ECP	3.330,00	EC
	CS	13.700,00	TP	10.370,00	FPV				TR
<b>Titolo 2 Spese in conto capitale</b>	RS		PR		R			EP	
	CP	100.000,00	PC		I	79.733,35	ECP	20.266,65	EC
	CS	81.000,00	TP		FPV				TR
<b>Totale Programma 0905 - Aree protette, parchi naturali, protezione naturalistica e forestazione</b>	RS		PR		R			EP	
	CP	113.700,00	PC	10.370,00	I	90.103,35	ECP	23.596,65	EC
	CS	94.700,00	TP	10.370,00	FPV				TR
<b>0906 Programma 06 Tutela e valorizzazione delle risorse idriche</b>									
<b>Titolo 1 Spese correnti</b>	RS	45.807,63	PR	35.859,25	R	-279,92		EP	9.668,46
	CP	119.500,00	PC	78.192,09	I	116.481,44	ECP	3.018,56	EC
	CS	165.307,63	TP	114.051,34	FPV				TR
<b>Titolo 2 Spese in conto capitale</b>	RS		PR		R			EP	
	CP	4.306,81	PC	1.964,53	I	4.306,81	ECP		EC
	CS	4.306,81	TP	1.964,53	FPV				TR
<b>Titolo 3 Spese per incremento di attività finanziaria</b>	RS	960,00	PR		R	-960,00		EP	
	CP		PC		I		ECP		EC
	CS		TP		FPV				TR
<b>Totale Programma 0906 - Tutela e valorizzazione delle risorse idriche</b>	RS	46.767,63	PR	35.859,25	R	-1.239,92		EP	9.668,46
	CP	123.806,81	PC	80.156,62	I	120.788,25	ECP	3.018,56	EC
	CS	169.614,44	TP	116.015,87	FPV				TR
<b>Totale Missione 09 - Sviluppo sostenibile e tutela del territorio e dell'ambiente</b>	RS	2.920.905,82	PR	2.130.238,50	R	-14.395,77		EP	776.271,55
	CP	13.315.157,00	PC	7.542.884,99	I	12.270.458,99	ECP	669.766,55	EC
	CS	15.263.803,85	TP	9.673.123,49	FPV	374.931,46			TR

MISSIONE 10 Trasporti e diritto alla mobilità

MISSIONE, PROGRAMMA, TITOLO  DENOMINAZIONE	Residui passivi al 1/1/2017 (RS)		Pagamenti in c/residui (PR)		Riaccertamenti residui (R)		Residui passivi da esercizi precedenti (EP=RS-PR+R)		
	Previsioni definitive di competenza (CP)		Pagamenti in c/competenza (PC)		Impegni (I)		Economie di competenza (ECP=CP-I-FPV)		
	Previsioni definitive di cassa (CS)		Totale pagamenti (TP=PR+PC)		Fondo pluriennale vincolato (FPV)		Residui passivi da esercizio di competenza (EC=I-PC)		
								Totale residui passivi da riportare (TR=EP+EC)	
<b>1002 Programma 02 Trasporto pubblico locale</b>									
Titolo 1 Spese correnti	RS	1.182.982,17	PR	1.152.982,17	R		EP	30.000,00	
	CP	3.198.951,50	PC	2.023.695,19	I	3.198.951,50	ECP		EC 1.175.256,31
	CS	4.381.933,67	TP	3.176.677,36	FPV				TR 1.205.256,31
Titolo 2 Spese in conto capitale	RS	1.641,39	PR		R		EP	1.641,39	
	CP		PC		I		ECP		EC
	CS	1.641,39	TP		FPV				TR 1.641,39
Titolo 3 Spese per incremento di attività finanziaria	RS		PR		R		EP		
	CP	200.000,00	PC		I		ECP	200.000,00	EC
	CS		TP		FPV				TR
<b>Totale Programma 1002 - Trasporto pubblico locale</b>	RS	<b>1.184.623,56</b>	PR	<b>1.152.982,17</b>	R		EP	<b>31.641,39</b>	
	CP	<b>3.398.951,50</b>	PC	<b>2.023.695,19</b>	I	<b>3.198.951,50</b>	ECP	<b>200.000,00</b>	EC <b>1.175.256,31</b>
	CS	<b>4.383.575,06</b>	TP	<b>3.176.677,36</b>	FPV				TR <b>1.206.897,70</b>
<b>1005 Programma 05 Viabilità ed infrastrutture stradali</b>									
Titolo 1 Spese correnti	RS	960.972,74	PR	903.389,11	R	-4.304,81	EP	53.278,82	
	CP	3.188.556,25	PC	2.179.619,84	I	2.905.905,93	ECP	282.650,32	EC 726.286,09
	CS	4.143.717,08	TP	3.083.008,95	FPV				TR 779.564,91
Titolo 2 Spese in conto capitale	RS	664.699,68	PR	592.381,52	R	-364,31	EP	71.953,85	
	CP	7.783.099,07	PC	786.736,89	I	1.257.643,80	ECP	1.888.745,91	EC 470.906,91
	CS	2.318.610,77	TP	1.379.118,41	FPV	4.636.709,36			TR 542.860,76
<b>Totale Programma 1005 - Viabilità ed infrastrutture stradali</b>	RS	<b>1.625.672,42</b>	PR	<b>1.495.770,63</b>	R	<b>-4.669,12</b>	EP	<b>125.232,67</b>	
	CP	<b>10.971.655,32</b>	PC	<b>2.966.356,73</b>	I	<b>4.163.549,73</b>	ECP	<b>2.171.396,23</b>	EC <b>1.197.193,00</b>
	CS	<b>6.462.327,85</b>	TP	<b>4.462.127,36</b>	FPV	<b>4.636.709,36</b>			TR <b>1.322.425,67</b>
<b>Totale Missione 10 - Trasporti e diritto alla mobilità</b>	RS	<b>2.810.295,98</b>	PR	<b>2.648.752,80</b>	R	<b>-4.669,12</b>	EP	<b>156.874,06</b>	
	CP	<b>14.370.606,82</b>	PC	<b>4.990.051,92</b>	I	<b>7.362.501,23</b>	ECP	<b>2.371.396,23</b>	EC <b>2.372.449,31</b>
	CS	<b>10.845.902,91</b>	TP	<b>7.638.804,72</b>	FPV	<b>4.636.709,36</b>			TR <b>2.529.323,37</b>

MISSIONE, PROGRAMMA, TITOLO  DENOMINAZIONE	Residui passivi al 1/1/2017 (RS)	Pagamenti in c/residui (PR)	Riaccertamenti residui (R)		Residui passivi da esercizi precedenti (EP=RS-PR+R)
	Previsioni definitive di competenza (CP)	Pagamenti in c/competenza (PC)	Impegni (I)	Economie di competenza (ECP=CP-I-FPV)	Residui passivi da esercizio di competenza (EC=I-PC)
	Previsioni definitive di cassa (CS)	Totale pagamenti (TP=PR+PC)	Fondo pluriennale vincolato (FPV)		Totale residui passivi da riportare (TR=EP+EC)

**MISSIONE 11 Soccorso civile****1101 Programma 01 Sistema di protezione civile**

## Titolo 1 Spese correnti

RS	12.101,88	PR	10.441,12	R	-891,16		EP	769,60	
CP	55.613,36	PC	24.534,12	I	37.272,11	ECP	18.341,25	EC	12.737,99
CS	67.415,24	TP	34.975,24	FPV			TR	13.507,59	

**Totale Programma 1101 - Sistema di protezione civile**

RS	12.101,88	PR	10.441,12	R	-891,16		EP	769,60	
CP	55.613,36	PC	24.534,12	I	37.272,11	ECP	18.341,25	EC	12.737,99
CS	67.415,24	TP	34.975,24	FPV			TR	13.507,59	

**Totale Missione 11 - Soccorso civile**

RS	12.101,88	PR	10.441,12	R	-891,16		EP	769,60	
CP	55.613,36	PC	24.534,12	I	37.272,11	ECP	18.341,25	EC	12.737,99
CS	67.415,24	TP	34.975,24	FPV			TR	13.507,59	

**MISSIONE 12 Diritti sociali, politiche sociali e famiglia****1201 Programma 01 Interventi per l'infanzia e i minori e per asili nido**

## Titolo 1 Spese correnti

RS	426.182,87	PR	239.226,53	R	-88.233,37		EP	98.722,97	
CP	3.291.794,81	PC	2.303.248,21	I	2.853.340,08	ECP	299.454,73	EC	550.091,87
CS	3.665.951,06	TP	2.542.474,74	FPV	139.000,00		TR	648.814,84	

## Titolo 2 Spese in conto capitale

RS	5.853,81	PR	4.000,00	R			EP	1.853,81	
CP	29.156,87	PC		I	2.664,48	ECP	1.097,31	EC	2.664,48
CS	8.518,29	TP	4.000,00	FPV	25.395,08		TR	4.518,29	

**Totale Programma 1201 - Interventi per l'infanzia e i minori e per asili nido**

RS	432.036,68	PR	243.226,53	R	-88.233,37		EP	100.576,78	
CP	3.320.951,68	PC	2.303.248,21	I	2.856.004,56	ECP	300.552,04	EC	552.756,35
CS	3.674.469,35	TP	2.546.474,74	FPV	164.395,08		TR	653.333,13	

**1202 Programma 02 Interventi per la disabilità**

## Titolo 1 Spese correnti

RS	1.567.838,09	PR	550.187,39	R	-63.017,57		EP	954.633,13	
CP	2.495.995,30	PC	740.639,85	I	1.627.477,19	ECP	299.568,94	EC	886.837,34
CS	3.491.056,06	TP	1.290.827,24	FPV	568.949,17		TR	1.841.470,47	

MISSIONE, PROGRAMMA, TITOLO  DENOMINAZIONE	Residui passivi al 1/1/2017 (RS)		Pagamenti in c/residui (PR)		Riaccertamenti residui (R)		Residui passivi da esercizi precedenti (EP=RS-PR+R)		
	Previsioni definitive di competenza (CP)		Pagamenti in c/competenza (PC)		Impegni (I)		Economie di competenza (ECP=CP-I-FPV)		
	Previsioni definitive di cassa (CS)		Totale pagamenti (TP=PR+PC)		Fondo pluriennale vincolato (FPV)		Residui passivi da esercizio di competenza (EC=I-PC)		
								Totale residui passivi da riportare (TR=EP+EC)	
<b>Titolo 2 Spese in conto capitale</b>	RS		PR		R		EP		
	CP	38.075,46	PC	31.640,99	I	38.075,46	ECP		6.434,47
	CS	38.075,46	TP	31.640,99	FPV		TR		6.434,47
<b>Totale Programma 1202 - Interventi per la disabilità</b>	RS	1.567.838,09	PR	550.187,39	R	-63.017,57	EP		954.633,13
	CP	2.534.070,76	PC	772.280,84	I	1.665.552,65	ECP	299.568,94	893.271,81
	CS	3.529.131,52	TP	1.322.468,23	FPV	568.949,17	TR		1.847.904,94
<b>1203 Programma 03 Interventi per gli anziani</b>									
<b>Titolo 1 Spese correnti</b>	RS	1.765.928,14	PR	1.492.679,26	R	-81.980,85	EP		191.268,03
	CP	3.932.884,46	PC	2.378.519,59	I	3.270.696,38	ECP	184.669,60	892.176,79
	CS	5.233.152,56	TP	3.871.198,85	FPV	477.518,48	TR		1.083.444,82
<b>Titolo 2 Spese in conto capitale</b>	RS		PR		R		EP		
	CP	5.258,20	PC	5.258,20	I	5.258,20	ECP		
	CS	5.258,20	TP	5.258,20	FPV		TR		
<b>Totale Programma 1203 - Interventi per gli anziani</b>	RS	1.765.928,14	PR	1.492.679,26	R	-81.980,85	EP		191.268,03
	CP	3.938.142,66	PC	2.383.777,79	I	3.275.954,58	ECP	184.669,60	892.176,79
	CS	5.238.410,76	TP	3.876.457,05	FPV	477.518,48	TR		1.083.444,82
<b>1204 Programma 04 Interventi per soggetti a rischio di esclusione sociale</b>									
<b>Titolo 1 Spese correnti</b>	RS	419.909,93	PR	369.169,40	R	-6.812,51	EP		43.928,02
	CP	972.639,76	PC	621.698,63	I	875.272,06	ECP	97.367,70	253.573,43
	CS	1.374.929,98	TP	990.868,03	FPV		TR		297.501,45
<b>Titolo 2 Spese in conto capitale</b>	RS		PR		R		EP		
	CP	69.080,00	PC		I		ECP	69.080,00	
	CS	69.080,00	TP		FPV		TR		

MISSIONE, PROGRAMMA, TITOLO  DENOMINAZIONE	Residui passivi al 1/1/2017 (RS)		Pagamenti in c/residui (PR)		Riaccertamenti residui (R)		Residui passivi da esercizi precedenti (EP=RS-PR+R)	
	Previsioni definitive di competenza (CP)		Pagamenti in c/competenza (PC)		Impegni (I)		Economie di competenza (ECP=CP-I-FPV)	
	Previsioni definitive di cassa (CS)		Totale pagamenti (TP=PR+PC)		Fondo pluriennale vincolato (FPV)		Totale residui passivi da riportare (TR=EP+EC)	
<b>Totale Programma 1204 - Interventi per soggetti a rischio di esclusione sociale</b>	RS	419.909,93	PR	369.169,40	R	-6.812,51	EP	43.928,02
	CP	1.041.719,76	PC	621.698,63	I	875.272,06	ECP	166.447,70
	CS	1.444.009,98	TP	990.868,03	FPV		TR	297.501,45
<b>1205 Programma 05 Interventi per le famiglie</b>								
Titolo 1 Spese correnti	RS	193.488,56	PR	19.047,24	R	-95.951,32	EP	78.490,00
	CP	1.065.384,77	PC	472.240,36	I	746.251,84	ECP	259.086,36
	CS	1.197.404,48	TP	491.287,60	FPV	60.046,57	TR	352.501,48
Titolo 2 Spese in conto capitale	RS		PR		R		EP	
	CP	76.651,61	PC	7.371,33	I	43.383,49	ECP	33.268,12
	CS	76.651,61	TP	7.371,33	FPV		TR	36.012,16
<b>Totale Programma 1205 - Interventi per le famiglie</b>	RS	193.488,56	PR	19.047,24	R	-95.951,32	EP	78.490,00
	CP	1.142.036,38	PC	479.611,69	I	789.635,33	ECP	292.354,48
	CS	1.274.056,09	TP	498.658,93	FPV	60.046,57	TR	388.513,64
<b>1206 Programma 06 Interventi per il diritto alla casa</b>								
Titolo 1 Spese correnti	RS	315.508,78	PR	22.366,24	R	-144.745,20	EP	148.397,34
	CP	334.659,14	PC	89.242,08	I	151.751,41	ECP	182.907,73
	CS	650.167,92	TP	111.608,32	FPV		TR	210.906,67
<b>Totale Programma 1206 - Interventi per il diritto alla casa</b>	RS	315.508,78	PR	22.366,24	R	-144.745,20	EP	148.397,34
	CP	334.659,14	PC	89.242,08	I	151.751,41	ECP	182.907,73
	CS	650.167,92	TP	111.608,32	FPV		TR	210.906,67
<b>1207 Programma 07 Programmazione e governo della rete dei servizi socio-sanitari e sociali</b>								
Titolo 1 Spese correnti	RS	460.962,01	PR	82.491,11	R	-43.819,69	EP	334.651,21
	CP	1.140.762,76	PC	509.042,18	I	830.907,41	ECP	123.540,30
	CS	1.414.385,17	TP	591.533,29	FPV	186.315,05	TR	656.516,44

MISSIONE, PROGRAMMA, TITOLO  DENOMINAZIONE	Residui passivi al 1/1/2017 (RS)		Pagamenti in c/residui (PR)		Riaccertamenti residui (R)		Residui passivi da esercizi precedenti (EP=RS-PR+R)		
	Previsioni definitive di competenza (CP)		Pagamenti in c/competenza (PC)		Impegni (I)		Economie di competenza (ECP=CP-I-FPV)		
	Previsioni definitive di cassa (CS)		Totale pagamenti (TP=PR+PC)		Fondo pluriennale vincolato (FPV)		Residui passivi da esercizio di competenza (EC=I-PC)		
								Totale residui passivi da riportare (TR=EP+EC)	
<b>Titolo 2 Spese in conto capitale</b>	RS	15.057,84	PR	15.057,84	R			EP	
	CP	15.000,00	PC	10.234,69	I	10.234,69	ECP	4.765,31	EC
	CS	30.057,84	TP	25.292,53	FPV				TR
<b>Totale Programma 1207 - Programmazione e governo della rete dei servizi sociosanitari e sociali</b>	RS	<b>476.019,85</b>	PR	<b>97.548,95</b>	R	-43.819,69		EP	<b>334.651,21</b>
	CP	<b>1.155.762,76</b>	PC	<b>519.276,87</b>	I	<b>841.142,10</b>	ECP	<b>128.305,61</b>	EC
	CS	<b>1.444.443,01</b>	TP	<b>616.825,82</b>	FPV	<b>186.315,05</b>		TR	<b>656.516,44</b>
<b>1208 Programma 08 Cooperazione e associazionismo</b>									
<b>Titolo 1 Spese correnti</b>	RS		PR		R			EP	
	CP	42.297,92	PC	41.115,64	I	41.115,64	ECP	1.182,28	EC
	CS	42.277,02	TP	41.115,64	FPV				TR
<b>Totale Programma 1208 - Cooperazione e associazionismo</b>	RS		PR		R			EP	
	CP	<b>42.297,92</b>	PC	<b>41.115,64</b>	I	<b>41.115,64</b>	ECP	<b>1.182,28</b>	EC
	CS	<b>42.277,02</b>	TP	<b>41.115,64</b>	FPV			TR	
<b>1209 Programma 09 Servizio necroscopico e cimiteriale</b>									
<b>Titolo 1 Spese correnti</b>	RS	151.043,64	PR	78.366,34	R	-5.511,53		EP	67.165,77
	CP	746.274,98	PC	622.102,46	I	704.593,00	ECP	41.681,98	EC
	CS	896.963,25	TP	700.468,80	FPV				TR
<b>Titolo 2 Spese in conto capitale</b>	RS	92.930,48	PR	81.728,06	R	-1.150,00		EP	10.052,42
	CP	987.950,53	PC	93.334,68	I	443.429,54	ECP	172.074,84	EC
	CS	475.395,58	TP	175.062,74	FPV	372.446,15			TR
<b>Totale Programma 1209 - Servizio necroscopico e cimiteriale</b>	RS	<b>243.974,12</b>	PR	<b>160.094,40</b>	R	-6.661,53		EP	<b>77.218,19</b>
	CP	<b>1.734.225,51</b>	PC	<b>715.437,14</b>	I	<b>1.148.022,54</b>	ECP	<b>213.756,82</b>	EC
	CS	<b>1.372.358,83</b>	TP	<b>875.531,54</b>	FPV	<b>372.446,15</b>		TR	<b>509.803,59</b>

MISSIONE, PROGRAMMA, TITOLO  DENOMINAZIONE	Residui passivi al 1/1/2017 (RS)		Pagamenti in c/residui (PR)		Riaccertamenti residui (R)		Residui passivi da esercizi precedenti (EP=RS-PR+R)	
	Previsioni definitive di competenza (CP)		Pagamenti in c/competenza (PC)		Impegni (I)		Economie di competenza (ECP=CP-I-FPV)	
	Previsioni definitive di cassa (CS)		Totale pagamenti (TP=PR+PC)		Fondo pluriennale vincolato (FPV)		Totale residui passivi da riportare (TR=EP+EC)	
<b>Totale Missione 12 - Diritti sociali, politiche sociali e famiglia</b>	RS	5.414.704,15	PR	2.954.319,41	R	-531.222,04	EP	1.929.162,70
	CP	15.243.866,57	PC	7.925.688,89	I	11.644.450,87	ECP	1.769.745,20
	CS	18.669.324,48	TP	10.880.008,30	FPV	1.829.670,50	TR	5.647.924,68
<b>MISSIONE 14 Sviluppo economico e competitività</b>								
<b>1401 Programma 01 Industria, PMI e Artigianato</b>								
Titolo 1 Spese correnti	RS		PR		R		EP	
	CP	231.088,62	PC	229.894,67	I	229.894,67	ECP	1.193,95
	CS	230.059,67	TP	229.894,67	FPV		TR	
<b>Totale Programma 1401 - Industria, PMI e Artigianato</b>	RS		PR		R		EP	
	CP	231.088,62	PC	229.894,67	I	229.894,67	ECP	1.193,95
	CS	230.059,67	TP	229.894,67	FPV		TR	
<b>1402 Programma 02 Commercio - reti distributive - tutela dei consumatori</b>								
Titolo 1 Spese correnti	RS	138.923,75	PR	53.516,82	R	-5.079,07	EP	80.327,86
	CP	651.732,24	PC	447.164,27	I	607.955,86	ECP	43.776,38
	CS	789.306,00	TP	500.681,09	FPV		TR	241.119,45
Titolo 2 Spese in conto capitale	RS		PR		R		EP	
	CP	5.000,00	PC		I		ECP	5.000,00
	CS	5.000,00	TP		FPV		TR	
<b>Totale Programma 1402 - Commercio - reti distributive - tutela dei consumatori</b>	RS	138.923,75	PR	53.516,82	R	-5.079,07	EP	80.327,86
	CP	656.732,24	PC	447.164,27	I	607.955,86	ECP	48.776,38
	CS	794.306,00	TP	500.681,09	FPV		TR	241.119,45
<b>1404 Programma 04 Reti e altri servizi di pubblica utilità</b>								
Titolo 1 Spese correnti	RS		PR		R		EP	
	CP	27.108,85	PC	2.066,00	I	20.807,60	ECP	6.301,25
	CS	27.108,85	TP	2.066,00	FPV		TR	18.741,60

MISSIONE, PROGRAMMA, TITOLO  DENOMINAZIONE	Residui passivi al 1/1/2017 (RS)		Pagamenti in c/residui (PR)		Riaccertamenti residui (R)		Residui passivi da esercizi precedenti (EP=RS-PR+R)			
	Previsioni definitive di competenza (CP)		Pagamenti in c/competenza (PC)		Impegni (I)		Economie di competenza (ECP=CP-I-FPV)		Residui passivi da esercizio di competenza (EC=I-PC)	
	Previsioni definitive di cassa (CS)		Totale pagamenti (TP=PR+PC)		Fondo pluriennale vincolato (FPV)				Totale residui passivi da riportare (TR=EP+EC)	
Titolo 2 Spese in conto capitale	RS	6.051,20	PR	6.051,20	R		EP			
	CP		PC		I		ECP		EC	
	CS	6.051,20	TP	6.051,20	FPV				TR	
<b>Totale Programma 1404 - Reti e altri servizi di pubblica utilità</b>	RS	<b>6.051,20</b>	PR	<b>6.051,20</b>	R		EP			
	CP	<b>27.108,85</b>	PC	<b>2.066,00</b>	I	<b>20.807,60</b>	ECP	<b>6.301,25</b>	EC	<b>18.741,60</b>
	CS	<b>33.160,05</b>	TP	<b>8.117,20</b>	FPV				TR	<b>18.741,60</b>
<b>Totale Missione 14 - Sviluppo economico e competitività</b>	RS	<b>144.974,95</b>	PR	<b>59.568,02</b>	R	<b>-5.079,07</b>	EP			<b>80.327,86</b>
	CP	<b>914.929,71</b>	PC	<b>679.124,94</b>	I	<b>858.658,13</b>	ECP	<b>56.271,58</b>	EC	<b>179.533,19</b>
	CS	<b>1.057.525,72</b>	TP	<b>738.692,96</b>	FPV				TR	<b>259.861,05</b>
<b>MISSIONE 15 Politiche per il lavoro e la formazione professionale</b>										
<b>1501 Programma 01 Servizi per lo sviluppo del mercato del lavoro</b>										
Titolo 1 Spese correnti	RS	11.605,70	PR	11.605,70	R		EP			
	CP	161.998,00	PC	125.754,12	I	133.414,62	ECP	28.583,38	EC	7.660,50
	CS	173.603,70	TP	137.359,82	FPV				TR	7.660,50
Titolo 2 Spese in conto capitale	RS	1.275,00	PR		R		EP			1.275,00
	CP	23.725,00	PC	11.862,49	I	23.725,00	ECP		EC	11.862,51
	CS	25.000,00	TP	11.862,49	FPV				TR	13.137,51
<b>Totale Programma 1501 - Servizi per lo sviluppo del mercato del lavoro</b>	RS	<b>12.880,70</b>	PR	<b>11.605,70</b>	R		EP			<b>1.275,00</b>
	CP	<b>185.723,00</b>	PC	<b>137.616,61</b>	I	<b>157.139,62</b>	ECP	<b>28.583,38</b>	EC	<b>19.523,01</b>
	CS	<b>198.603,70</b>	TP	<b>149.222,31</b>	FPV				TR	<b>20.798,01</b>
<b>1502 Programma 02 Formazione professionale</b>										
Titolo 1 Spese correnti	RS	20.000,00	PR		R		EP			20.000,00
	CP		PC		I		ECP		EC	
	CS	20.000,00	TP		FPV				TR	20.000,00



MISSIONE, PROGRAMMA, TITOLO  DENOMINAZIONE	Residui passivi al 1/1/2017 (RS)		Pagamenti in c/residui (PR)		Riaccertamenti residui (R)		Residui passivi da esercizi precedenti (EP=RS-PR+R)		
	Previsioni definitive di competenza (CP)		Pagamenti in c/competenza (PC)		Impegni (I)		Economie di competenza (ECP=CP-I-FPV)		
	Previsioni definitive di cassa (CS)		Totale pagamenti (TP=PR+PC)		Fondo pluriennale vincolato (FPV)		Residui passivi da esercizio di competenza (EC=I-PC)		
								Totale residui passivi da riportare (TR=EP+EC)	
<b>Totale Programma 1502 - Formazione professionale</b>	RS	20.000,00	PR		R		EP	20.000,00	
	CP		PC		I	ECP	EC		
	CS	20.000,00	TP		FPV		TR	20.000,00	
<b>1503 Programma 03 Sostegno all'occupazione</b>									
<b>Titolo 1 Spese correnti</b>	RS	289,00	PR	289,00	R		EP		
	CP	66.500,00	PC	59.886,00	I	66.500,00	ECP	EC	6.614,00
	CS	66.789,00	TP	60.175,00	FPV		TR	6.614,00	
<b>Totale Programma 1503 - Sostegno all'occupazione</b>	RS	289,00	PR	289,00	R		EP		
	CP	66.500,00	PC	59.886,00	I	66.500,00	ECP	EC	6.614,00
	CS	66.789,00	TP	60.175,00	FPV		TR	6.614,00	
<b>Totale Missione 15 - Politiche per il lavoro e la formazione professionale</b>	RS	33.169,70	PR	11.894,70	R		EP	21.275,00	
	CP	252.223,00	PC	197.502,61	I	223.639,62	ECP	28.583,38	EC
	CS	285.392,70	TP	209.397,31	FPV		TR	47.412,01	
<b>MISSIONE 16 Agricoltura, politiche agroalimentari e pesca</b>									
<b>1601 Programma 01 Sviluppo del settore agricolo e del sistema agroalimentare</b>									
<b>Titolo 1 Spese correnti</b>	RS	32.447,41	PR	20.197,31	R	-674,86	EP	11.575,24	
	CP	215.688,16	PC	144.037,79	I	211.794,37	ECP	3.893,79	EC
	CS	246.103,16	TP	164.235,10	FPV		TR	79.331,82	
<b>Titolo 2 Spese in conto capitale</b>	RS		PR		R		EP		
	CP	10.000,00	PC		I	ECP	10.000,00	EC	
	CS	10.000,00	TP		FPV		TR		
<b>Totale Programma 1601 - Sviluppo del settore agricolo e del sistema agroalimentare</b>	RS	32.447,41	PR	20.197,31	R	-674,86	EP	11.575,24	
	CP	225.688,16	PC	144.037,79	I	211.794,37	ECP	13.893,79	EC
	CS	256.103,16	TP	164.235,10	FPV		TR	79.331,82	



MISSIONE, PROGRAMMA, TITOLO  DENOMINAZIONE	Residui passivi al 1/1/2017 (RS)		Pagamenti in c/residui (PR)		Riaccertamenti residui (R)		Residui passivi da esercizi precedenti (EP=RS-PR+R)	
	Previsioni definitive di competenza (CP)		Pagamenti in c/competenza (PC)		Impegni (I)		Economie di competenza (ECP=CP-I-FPV)	
	Previsioni definitive di cassa (CS)		Totale pagamenti (TP=PR+PC)		Fondo pluriennale vincolato (FPV)		Totale residui passivi da riportare (TR=EP+EC)	
<b>Totale Programma 5002 - Quota capitale ammortamento mutui e prestiti obbligazionari</b>	RS		PR		R		EP	
	CP	1.651.241,13	PC	1.608.616,32	I	1.608.616,32	ECP	42.624,81
	CS	1.651.241,13	TP	1.608.616,32	FPV		TR	
<b>Totale Missione 50 - Debito pubblico</b>	RS		PR		R		EP	
	CP	2.489.668,23	PC	2.447.043,42	I	2.447.043,42	ECP	42.624,81
	CS	2.489.668,23	TP	2.447.043,42	FPV		TR	
<b>MISSIONE 99 Servizi per conto terzi</b>								
<b>9901 Programma 01 Servizi per conto terzi e Partite di giro</b>								
<b>Titolo 7 Spese per conto terzi e partite di giro</b>	RS	4.007.303,36	PR	236.425,77	R	-4.487,51	EP	3.766.390,08
	CP	14.999.000,00	PC	6.749.041,49	I	8.162.442,50	ECP	6.836.557,50
	CS	13.912.943,92	TP	6.985.467,26	FPV		TR	5.179.791,09
<b>Totale Programma 9901 - Servizi per conto terzi e Partite di giro</b>	RS	4.007.303,36	PR	236.425,77	R	-4.487,51	EP	3.766.390,08
	CP	14.999.000,00	PC	6.749.041,49	I	8.162.442,50	ECP	6.836.557,50
	CS	13.912.943,92	TP	6.985.467,26	FPV		TR	5.179.791,09
<b>Totale Missione 99 - Servizi per conto terzi</b>	RS	4.007.303,36	PR	236.425,77	R	-4.487,51	EP	3.766.390,08
	CP	14.999.000,00	PC	6.749.041,49	I	8.162.442,50	ECP	6.836.557,50
	CS	13.912.943,92	TP	6.985.467,26	FPV		TR	5.179.791,09
<b>TOTALE MISSIONI</b>	RS	25.911.125,63	PR	13.316.717,86	R	-1.245.702,62	EP	11.348.705,15
	CP	108.307.224,74	PC	49.052.423,24	I	68.803.376,02	ECP	25.795.908,53
	CS	103.345.922,59	TP	62.369.141,10	FPV	13.707.940,19	TR	31.099.657,93
<b>TOTALE GENERALE DELLA SPESA</b>	RS	25.911.125,63	PR	13.316.717,86	R	-1.245.702,62	EP	11.348.705,15
	CP	108.397.746,39	PC	49.052.423,24	I	68.803.376,02	ECP	25.886.430,18
	CS	103.345.922,59	TP	62.369.141,10	FPV	13.707.940,19	TR	31.099.657,93

MISSIONE, PROGRAMMA, TITOLO  DENOMINAZIONE	Residui passivi al 1/1/2017 (RS)	Pagamenti in c/residui (PR)	Riaccertamenti residui (R)		Residui passivi da esercizi precedenti (EP=RS-PR+R)
	Previsioni definitive di competenza (CP)	Pagamenti in c/competenza (PC)	Impegni (I)	Economie di competenza (ECP=CP-I-FPV)	Residui passivi da esercizio di competenza (EC=I-PC)
	Previsioni definitive di cassa (CS)	Totale pagamenti (TP=PR+PC)	Fondo pluriennale vincolato (FPV)		Totale residui passivi da riportare (TR=EP+EC)

Totale Programma 2002 - Fondo crediti di dubbia  
esigibilità

RS		PR		R		EP
CP	6.640.855,56	PC		I	ECP	6.640.855,56 EC
CS	248.661,60	TP		FPV		TR

2003 Programma 03 Altri fondi

Titolo 1 Spese correnti

RS		PR		R		EP
CP	685.986,10	PC		I	ECP	685.986,10 EC
CS		TP		FPV		TR

Totale Programma 2003 - Altri fondi

RS		PR		R		EP
CP	685.986,10	PC		I	ECP	685.986,10 EC
CS		TP		FPV		TR

Totale Missione 20 - Fondi e accantonamenti

RS		PR		R		EP
CP	7.568.072,20	PC		I	ECP	7.568.072,20 EC
CS	1.225.935,89	TP		FPV		TR

MISSIONE 50 Debito pubblico

5001 Programma 01 Quota interessi ammortamento  
mutui e prestiti obbligazionari

Titolo 1 Spese correnti

RS		PR		R		EP
CP	838.427,10	PC	838.427,10	I	838.427,10 ECP	EC
CS	838.427,10	TP	838.427,10	FPV		TR

Totale Programma 5001 - Quota interessi ammortamento  
mutui e prestiti obbligazionari

RS		PR		R		EP
CP	838.427,10	PC	838.427,10	I	838.427,10 ECP	EC
CS	838.427,10	TP	838.427,10	FPV		TR

5002 Programma 02 Quota capitale ammortamento  
mutui e prestiti obbligazionari

Titolo 4 Rimborso di prestiti

RS		PR		R		EP
CP	1.651.241,13	PC	1.608.616,32	I	1.608.616,32 ECP	42.624,81 EC
CS	1.651.241,13	TP	1.608.616,32	FPV		TR

TITOLO  DENOMINAZIONE	Residui passivi al 1/1/2017 (RS)		Pagamenti in c/residui (PR)		Riaccertamenti residui (R)				Residui passivi da esercizi precedenti (EP=RS-PR+R)	
	Previsioni definitive di competenza (CP)		Pagamenti in c/competenza (PC)		Impegni (I)		Economie di competenza (ECP=CP-I-FPV)		Residui passivi da esercizio di competenza (EC=I-PC)	
	Previsioni definitive di cassa (CS)		Totale pagamenti (TP=PR+PC)		Fondo pluriennale vincolato (FPV)				Totale residui passivi da riportare (TR=EP+EC)	
<b>Disavanzo di amministrazione</b>	RS		PR		R				EP	
	CP	<b>90.521,65</b>	PC		I		ECP	<b>90.521,65</b>	EC	
	CS		TP		FPV				TR	
<b>Titolo 1 - Spese correnti</b>	RS	17.193.814,86	PR	9.321.624,51	R	-1.032.496,66			EP	6.839.693,69
	CP	66.588.926,18	PC	37.457.439,56	I	51.977.814,01	ECP	11.338.249,78	EC	14.520.374,45
	CS	73.673.480,87	TP	46.779.064,07	FPV	3.272.862,39			TR	21.360.068,14
<b>Titolo 2 - Spese in conto capitale</b>	RS	2.817.076,98	PR	2.060.185,59	R	-14.270,01			EP	742.621,38
	CP	24.868.057,43	PC	3.237.325,87	I	7.054.503,19	ECP	7.378.476,44	EC	3.817.177,32
	CS	12.409.774,68	TP	5.297.511,46	FPV	10.435.077,80			TR	4.559.798,70
<b>Titolo 3 - Spese per incremento di attività finanziaria</b>	RS	1.892.930,43	PR	1.698.481,99	R	-194.448,44			EP	
	CP	200.000,00	PC		I		ECP	200.000,00	EC	
	CS	1.698.481,99	TP	1.698.481,99	FPV				TR	
<b>Titolo 4 - Rimborso di prestiti</b>	RS		PR		R				EP	
	CP	1.651.241,13	PC	1.608.616,32	I	1.608.616,32	ECP	42.624,81	EC	
	CS	1.651.241,13	TP	1.608.616,32	FPV				TR	
<b>Titolo 7 - Spese per conto terzi e partite di giro</b>	RS	4.007.303,36	PR	236.425,77	R	-4.487,51			EP	3.766.390,08
	CP	14.999.000,00	PC	6.749.041,49	I	8.162.442,50	ECP	6.836.557,50	EC	1.413.401,01
	CS	13.912.943,92	TP	6.985.467,26	FPV				TR	5.179.791,09
<b>TOTALE TITOLI</b>	RS	<b>25.911.125,63</b>	PR	<b>13.316.717,86</b>	R	<b>-1.245.702,62</b>			EP	<b>11.348.705,15</b>
	CP	<b>108.307.224,74</b>	PC	<b>49.052.423,24</b>	I	<b>68.803.376,02</b>	ECP	<b>25.795.908,53</b>	EC	<b>19.750.952,78</b>
	CS	<b>103.345.922,59</b>	TP	<b>62.369.141,10</b>	FPV	<b>13.707.940,19</b>			TR	<b>31.099.657,93</b>
<b>TOTALE GENERALE DELLA SPESA</b>	RS	<b>25.911.125,63</b>	PR	<b>13.316.717,86</b>	R	<b>-1.245.702,62</b>			EP	<b>11.348.705,15</b>
	CP	<b>108.397.746,39</b>	PC	<b>49.052.423,24</b>	I	<b>68.803.376,02</b>	ECP	<b>25.886.430,18</b>	EC	<b>19.750.952,78</b>
	CS	<b>103.345.922,59</b>	TP	<b>62.369.141,10</b>	FPV	<b>13.707.940,19</b>			TR	<b>31.099.657,93</b>



**Allegato 10 - Rendiconto della gestione  
Conto economico**

Valuta: EURO

CONTO ECONOMICO	Anno	Anno -1
-----------------	------	---------

**A) COMPONENTI POSITIVI DELLA GESTIONE**

1) Proventi da tributi	41.492.758,31	39.235.166,40
2) Proventi da fondi perequativi	4.007.933,29	3.614.823,98
3) Proventi da trasferimenti e contributi	7.057.765,63	9.184.145,47
a Proventi da trasferimenti correnti	7.057.765,63	9.184.145,47
b Quota annuale di contributi agli investimenti	0,00	0,00
c Contributi agli investimenti	0,00	0,00
4) Ricavi delle vendite e prestazioni e proventi da servizi pubblici	3.646.238,97	3.292.289,59
a Proventi derivanti dalla gestione dei beni	1.841.883,01	1.425.902,11
b Ricavi della vendita di beni	0,00	0,00
c Ricavi e proventi dalla prestazione di servizi	1.804.355,96	1.866.387,48
5) Variaz. rimanenze di prodotti in corso di lavorazione, etc. (+/-)	0,00	0,00
6) Variazione dei lavori in corso su ordinazione	0,00	0,00
7) Incrementi di immobilizzazioni per lavori interni	0,00	0,00
8) Altri ricavi e proventi diversi	4.707.725,69	5.015.801,84
<b>TOTALE COMPONENTI POSITIVI DELLA GESTIONE (A)</b>	<b>60.912.421,89</b>	<b>60.342.227,28</b>

**B) COMPONENTI NEGATIVI DELLA GESTIONE**

9) Acquisto di materie prime e/o beni di consumo	445.022,39	396.406,11
10) Prestazioni di servizi	30.916.986,13	28.260.451,45
11) Utilizzo beni di terzi	521.697,46	577.936,96
12) Trasferimenti e contributi	4.035.929,44	5.700.811,18
a Trasferimenti correnti	3.956.209,32	5.682.346,64
b Contributi agli investimenti ad Amministrazioni pubb.	0,00	3.200,00
c Contributi agli investimenti ad altri soggetti	79.720,12	15.264,54
13) Personale	13.362.106,03	13.699.219,66
14) Ammortamenti e svalutazioni	10.845.036,01	8.874.132,57
a Ammortamenti di immobilizzazioni immateriali	0,00	9.832,69
b Ammortamenti di immobilizzazioni materiali	4.765.527,88	4.103.269,07
c Altre svalutazioni delle immobilizzazioni	0,00	0,00
d Svalutazione crediti	6.079.508,13	4.761.030,81
15) Variaz. riman. materie prime e/o beni di consumo (+/-)	0,00	740,44
16) Accantonamenti per rischi	3.482.239,82	659.464,55
17) Altri accantonamenti	250.000,00	0,00
18) Oneri diversi di gestione	572.826,22	277.412,25
<b>TOTALI COMPONENTI NEGATIVI DELLA GESTIONE (B)</b>	<b>64.431.843,50</b>	<b>58.446.575,17</b>
<b>DIFFERENZA FRA COMP. POSIT. E NEGAT. DELLA GESTIONE (A-</b>	<b>-3.519.421,61</b>	<b>1.895.652,11</b>

**Proventi finanziari**

19) Proventi da partecipazioni	0,00	0,00
a da società controllate	0,00	0,00
b da società partecipate	0,00	0,00
c da altri soggetti	0,00	0,00
20) Altri proventi finanziari	5.804,43	6.700,97
<b>Totale proventi finanziari</b>	<b>5.804,43</b>	<b>6.700,97</b>



Allegato 10 - Rendiconto della gestione  
Conto economico

Valuta: EURO

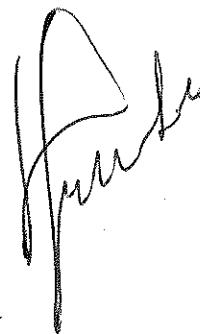
CONTO ECONOMICO	Anno	Anno -1
<b>Oneri finanziari</b>		
21) Interessi ed altri oneri finanziari	1.412.014,65	1.465.175,85
a) Interessi passivi	1.412.014,65	1.465.175,85
b) Altri oneri finanziari	0,00	0,00
<b>Totale oneri finanziari</b>	<b>1.412.014,65</b>	<b>1.465.175,85</b>
<b>TOTALE PROVENTI ED ONERI FINANZIARI (C)</b>	<b>-1.406.210,22</b>	<b>-1.458.474,88</b>
<b>D) RETTIFICHE DI VALORE ATTIVITA' FINANZIARIE</b>		
22) Rivalutazioni	0,00	0,00
23) Svalutazioni	0,00	0,00
<b>TOTALE RETTIFICHE (D)</b>	<b>0,00</b>	<b>0,00</b>
<b>E) PROVENTI ED ONERI STRAORDINARI</b>		
24) Proventi straordinari	8.195.763,85	5.682.280,13
a) Proventi da permessi di costruire	861.505,57	1.075.821,87
b) Proventi da trasferimenti in conto capitale	0,00	0,00
c) Sopravvenienze attive e insussistenze del passivo	7.236.005,43	4.290.688,01
d) Plusvalenze patrimoniali	0,00	0,00
e) Altri proventi straordinari	98.252,85	315.770,25
<b>Totale proventi straordinari</b>	<b>8.195.763,85</b>	<b>5.682.280,13</b>
25) Oneri straordinari	4.854.716,79	8.502.163,31
a) Trasferimenti in conto capitale	0,00	0,00
b) Sopravvenienze passive e insussistenze dell'attivo	4.814.155,38	8.312.678,31
c) Minusvalenze patrimoniali	0,00	0,00
d) Altri oneri straordinari	40.561,41	189.485,00
<b>Totale oneri straordinari</b>	<b>4.854.716,79</b>	<b>8.502.163,31</b>
<b>TOTALE PROVENTI ED ONERI STRAORDINARI (E)</b>	<b>3.341.047,06</b>	<b>-2.819.883,18</b>
<b>RISULTATO PRIMA DELLE IMPOSTE (A-B+C+D+E)</b>	<b>-1.584.584,77</b>	<b>-2.382.705,95</b>
26) Imposte (*)	810.618,32	857.453,77
<b>28) RISULTATO DELL'ESERCIZIO</b>	<b>-2.395.203,09</b>	<b>-3.240.159,72</b>



Allegato 10 - Rendiconto della gestione  
Stato Patrimoniale - Attivo

Valuta: EURO

	STATO PATRIMONIALE (ATTIVO)	Anno	Anno -1
<b>A)</b>	<b>Crediti vs.lo stato ed altre amministrazioni pubbliche</b>		
	per la partecipazione al fondo di dotazione	0,00	0,00
	<b>TOTALE CREDITI vs PARTECIPANTI (A)</b>	<b>0,00</b>	<b>0,00</b>
<b>B)</b>	<b>IMMOBILIZZAZIONI</b>		
<b>I</b>	<u>Immobilizzazioni immateriali</u>		
1	Costi di impianto e di ampliamento	0,00	0,00
2	Costi di ricerca sviluppo e pubblicità	1.500,00	1.500,00
3	Diritti di brevetto ed utilizzazione opere dell'ingegno	375.407,52	310.341,68
4	Concessioni, licenze, marchi e diritti simile	23.393,77	23.393,77
5	Avviamento	0,00	0,00
6	Immobilizzazioni in corso ed acconti	597,80	0,00
9	Altre	0,00	0,00
	<b>Totale immobilizzazioni immateriali</b>	<b>400.899,09</b>	<b>335.235,45</b>
	<u>Immobilizzazioni materiali</u>		
<b>II</b>	<b>1 Beni demaniali</b>	<b>50.703.496,08</b>	<b>52.808.203,97</b>
	1.1 Terreni	0,00	0,00
	1.2 Fabbricati	9.756.557,64	10.024.748,07
	1.3 Infrastrutture	699.440,92	762.650,40
	1.9 Altri beni demaniali	40.247.497,52	42.020.805,50
<b>III</b>	<b>2 Altre immobilizzazioni materiali</b>	<b>74.575.760,23</b>	<b>71.126.278,68</b>
	2.1 Terreni	7.266.515,41	7.267.139,96
	a di cui in leasing finanziario	0,00	0,00
	2.2 Fabbricati	62.550.651,76	63.031.716,80
	a	0,00	0,00
	2.3 Impianti e macchinari	4.079.766,34	221.702,05
	a di cui in leasing finanziario	0,00	0,00
	2.4 Attrezzature industriali e commerciali	115.574,46	29.830,39
	2.5 Mezzi di trasporto	165.540,66	228.301,00
	2.6 Macchine per ufficio ed hardware	81.331,18	79.283,13
	2.7 Mobili e arredi	255.961,19	236.545,94
	2.8 Infrastrutture	0,00	0,00
	2.9 Diritti reali di godimento	22.000,00	22.000,00
	2.99 Altri beni materiali	38.419,23	9.759,41
	3 Immobilizzazioni in corso ed acconti	6.839.696,61	6.200.366,86
	<b>Totale immobilizzazioni materiali</b>	<b>132.118.952,92</b>	<b>130.134.849,51</b>
<b>IV</b>	<u>Immobilizzazioni finanziarie</u>		
1	Partecipazioni in	1.801.071,41	2.251.927,11
	a imprese controllate	316.144,00	0,00
	b imprese partecipate	1.484.927,41	2.251.927,11
	c altri soggetti	0,00	0,00
2	Crediti verso	4.546.339,88	4.546.339,88
	a altre amministrazioni pubbliche	0,00	0,00
	b imprese controllate	0,00	0,00
	c imprese partecipate	0,00	0,00



**Allegato 10 - Rendiconto della gestione  
Stato Patrimoniale - Attivo**

Valuta: EURO

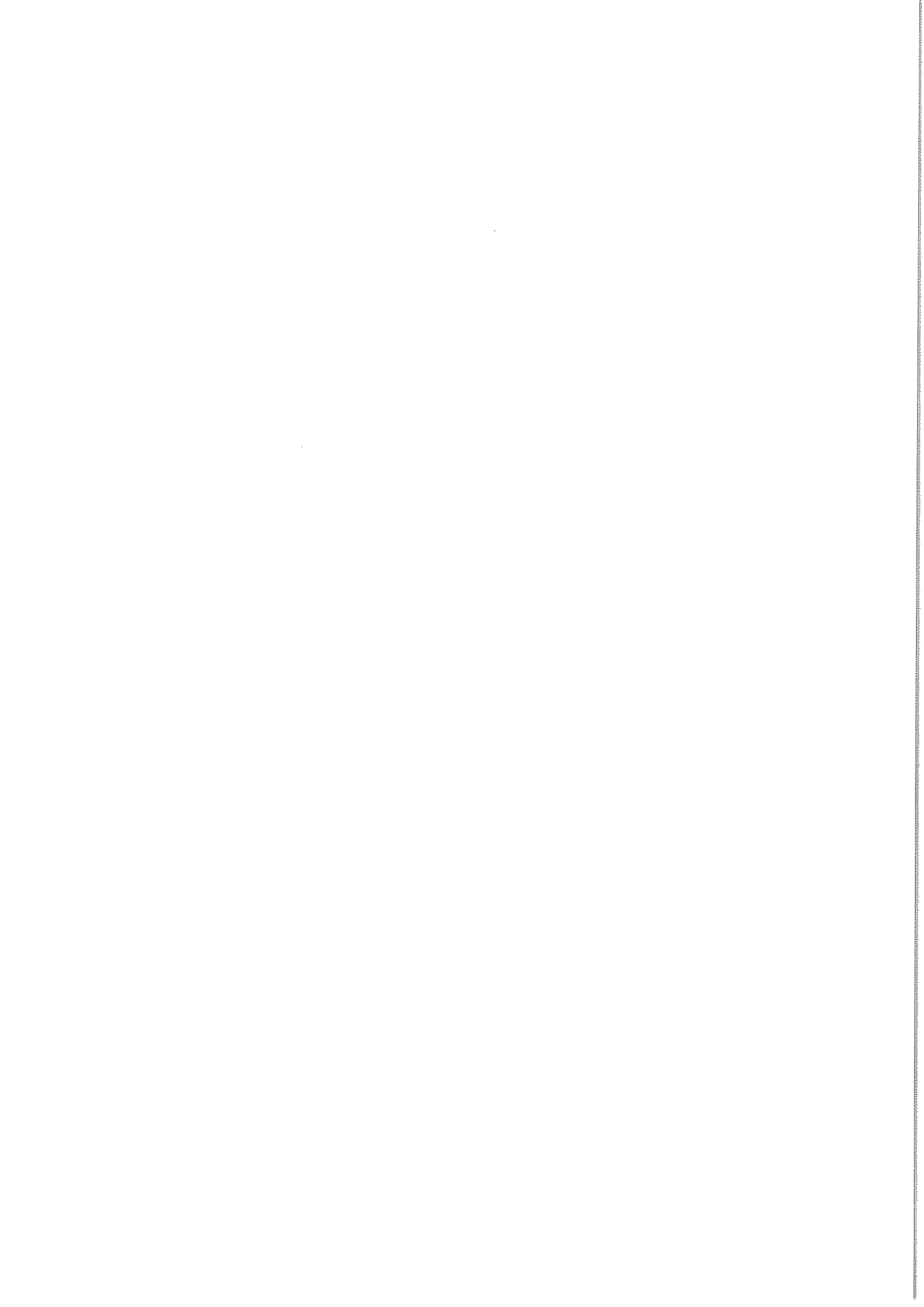
	STATO PATRIMONIALE (ATTIVO)	Anno	Anno -1
	d <i>altri soggetti</i>	4.546.339,88	4.546.339,88
3	Altri titoli	0,00	0,00
	<b>Totale immobilizzazioni finanziarie</b>	<b>6.347.411,29</b>	<b>6.798.266,99</b>
	<b>TOTALE IMMOBILIZZAZIONI (B)</b>	<b>138.867.263,30</b>	<b>137.268.351,95</b>
 <b>C) ATTIVO CIRCOLANTE</b>			
I	<u>Rimanenze</u>	29.918,79	43.106,12
	<b>Totale rimanenze</b>	<b>29.918,79</b>	<b>43.106,12</b>
II	<u>Crediti</u>		
1		15.842.065,15	10.425.349,18
	a Crediti da tributi destinati al finanziamento della sanità	0,00	0,00
	b Altri crediti da tributi	15.540.988,64	9.855.824,83
	c Crediti da fondi perequantivi	301.076,51	569.524,35
2	Crediti per trasferimenti e contributi	8.945.863,00	6.973.360,38
	a verso amministrazioni pubbliche	6.025.004,63	5.508.918,16
	b imprese controllate	0,00	0,00
	c imprese partecipate	0,00	0,00
	d verso altri soggetti	2.920.858,37	1.464.442,22
3	Verso clienti ed utenti	4.783.762,22	3.249.536,14
4	Altri Crediti	13.546.319,22	6.475.933,81
	a verso l'erario	3.054,00	0,00
	b per attività svolta da terzi	1.385.897,32	1.185.619,46
	c altri	12.160.421,90	5.290.314,35
	<b>Totale crediti</b>	<b>43.121.063,59</b>	<b>27.124.179,51</b>
III	<u>Attività finanziarie che non costituiscono immobilizzazioni</u>		
1	Partecipazioni	0,00	0,00
2	Altri titoli	0,00	0,00
	<b>Totale attività fin. che non costituiscono immobil.</b>	<b>0,00</b>	<b>0,00</b>
IV	<u>Disponibilità liquide</u>		
1	Conto di tesoreria	30.414.277,39	30.213.372,40
	a Istituto tesoriere	21.619.288,82	30.213.372,40
	b presso Banca d'Italia	8.794.988,57	0,00
2	Altri depositi bancari e postali	1.475.087,61	6.095.256,69
3	Denaro e valori in cassa	0,00	0,00
4	Altri conti presso la tesoreria statale intestati all'ente	0,00	0,00
	<b>Totale disponibilità liquide</b>	<b>31.889.365,00</b>	<b>36.308.629,09</b>
	<b>TOTALE ATTIVO CIRCOLANTE (C)</b>	<b>75.040.347,38</b>	<b>63.475.914,72</b>
 <b>D) RATEI E RISCOINTI</b>			
1	<u>Ratei attivi</u>	0,00	0,00
2	<u>Risconti attivi</u>	50.676,55	13.429,66
	<b>TOTALE RATEI E RISCOINTI (D)</b>	<b>50.676,55</b>	<b>13.429,66</b>

Allegato 10 - Rendiconto della gestione  
Stato Patrimoniale - Attivo

Valuta: EURO

	STATO PATRIMONIALE (ATTIVO)	Anno	Anno -1
	TOTALE DELL'ATTIVO (A+B+C+D)	213.958.287,23	200.757.696,33





Valuta: EURO

	STATO PATRIMONIALE (PASSIVO)	Anno	Anno -1
<b>A) PATRIMONIO NETTO</b>			
I	Fondo di dotazione	95.490.967,89	95.490.967,89
II	Riserve	17.594.960,16	17.184.519,96
	a da risultato economico di esercizi precedenti	0,00	0,00
	b da capitale	0,00	0,00
	c da permessi di costruire	17.594.960,16	17.184.519,96
III	Risultato economico dell'esercizio	-2.395.203,09	-3.240.159,72
	<b>TOTALE PATRIMONIO NETTO (A)</b>	<b>110.690.724,96</b>	<b>109.435.328,13</b>
<b>B) FONDI PER RISCHI ED ONERI</b>			
1	Per trattamento di quiescenza	0,00	0,00
2	Per imposte	0,00	0,00
3	Altri	7.957.494,12	4.225.254,30
	<b>TOTALE FONDI RISCHI ED ONERI (B)</b>	<b>7.957.494,12</b>	<b>4.225.254,30</b>
<b>C) TRATTAMENTO DI FINE RAPPORTO</b>			
	<b>TOTALE T.F.R. (C)</b>	<b>0,00</b>	<b>0,00</b>
<b>D) DEBITI</b>			
1	Debiti da finanziamento	33.767.628,61	33.954.455,09
	a prestiti obbligazionari	17.222.632,56	18.216.846,21
	b w/ altre amministrazioni pubbliche	0,00	0,00
	c verso banche e tesoriere	0,00	15.737.608,88
	d verso altri finanziatori	16.544.996,05	0,00
2	Debiti verso fornitori	6.660.552,38	11.887.140,89
3	Acconti	0,00	0,00
4	Debiti per trasferimenti e contributi	4.428.009,53	5.051.235,80
	a enti finanziati dal servizio sanitario nazionale	0,00	0,00
	b altre amministrazioni pubbliche	2.745.849,03	2.288.056,48
	c imprese controllate	0,00	0,00
	d imprese partecipate	0,00	150.000,00
	e altri soggetti	1.682.160,50	2.613.179,32
5	Altri debiti	15.451.297,32	4.266.710,52
	a tributari	285.992,12	20.499,33
	b verso istituti di previdenza e sicurezza sociale	106.815,59	0,00
	c per attività svolta per c/terzi	0,00	4.007.303,36
	d altri	15.058.489,61	238.907,83
	<b>TOTALE DEBITI (D)</b>	<b>60.307.487,84</b>	<b>55.159.542,30</b>
<b>E) RATEI E RISCONTI E CONTRIBUTI AGLI INVEST</b>			
I	Ratei passivi	0,00	0,00
II	Risconti passivi	35.002.580,31	31.937.571,60
1	Contributi agli investimenti da amministrazioni pubblici	32.156.580,79	31.871.680,70
	a) da altre amministrazioni pubbliche	0,00	0,00
	b) da altri soggetti	2.809.732,99	0,00
2	Concessioni pluriennali	0,00	0,00
3	Altri risconti passivi	36.266,53	65.890,90
	<b>TOTALE RATEI E RISCONTI (E)</b>	<b>35.002.580,31</b>	<b>31.937.571,60</b>

Allegato 10 - Rendiconto della gestione  
Stato Patrimoniale - Passivo

Valuta: EURO

STATO PATRIMONIALE (PASSIVO)	Anno	Anno -1
------------------------------	------	---------

<b>TOTALE DEL PASSIVO (A+B+C+D+E)</b>	<b>213.958.287,23</b>	<b>200.757.696,33</b>
---------------------------------------	-----------------------	-----------------------

## CONTI D'ORDINE

1) Impegni su esercizi futuri	0,00	0,00
2) Beni di terzi in uso	0,00	0,00
3) Beni dati in uso a terzi	0,00	0,00
4) Garanzie prestate a amministrazioni pubbliche	0,00	0,00
5) Garanzie prestate a imprese controllate	0,00	0,00
6) Garanzie prestate a imprese partecipate	0,00	0,00
7) Garanzie prestate a altre imprese	0,00	0,00
<b>TOTALE CONTI D'ORDINE</b>	<b>0,00</b>	<b>0,00</b>

