



COMUNE DI VITERBO

VITERBO

07 MAGGIO 2024

OPERAZIONI DI BONIFICA ORDIGNO BELLICO

SCHEMA OPERATIVO VIABILITA'

(Aggiornato al 30/04/2024)



Figura 1 – CITTA' di VITERBO – SUDDIVISIONE IN AREE

Postazioni individuate 55:

SUDDIVISIONE POSTAZIONI/SETTORI	
N° Postazione	Settore e Tavola di riferimento
1	Settore "C" – Tavola 2
2	
3	
4	
5	
6	
7	Settore "C" – Tavola 3
8	
9	
10	
11	Settore "C" – Tavola 4
12	
13	
14	
15	Settore "C" – Tavola 5
16	
17	
18	Settore "A" – Tavola 1
19	Settore "A" – Tavola 2
20	
21	
22	Settore "A" – Tavola 3
23	
24	
25	
26	
26bis	
27	Settore "A" – Tavola 4
28	
29	
30	
31	
32	
33	Settore "A" – Tavola 5
33bis	
34	
35	
36	Settore "B" – Tavola 1
37	
38	
39	
40	
40bis	
41	Settore "B" – Tavola 2
42	
43	
44	Settore "B" – Tavola 3
45	
46	
47	Settore "A" – Tavola 1
47bis	
48	
49	
50	

POSTAZIONE	LOCALITA
1	Via Botticelli / Strada Capretta
2	Via dei Tarquini civico 32
3	Via dei Tarquini / Via Biga di Castro
4	Via Dorando Pietri / Via Biga di Castro
5	Strada Santa Barbara / Via Biga di Castro
6	Strada Capretta / Via Tuscania
7	Via Campo Scolastico /Via S.G Marescotti
8	Via Campo Scolastico fronte Rugby
9	Strada TEVERINA fronte Comi Moto - Ingresso Almirante
10	Strada TEVERINA / Ingresso Almirante (direzione Via Genova)
11	Via Garbini / Ingresso Almirante (fronte centro Unieuro)
12	Via Cardarelli ingresso area commerciale
13	Rampa Immissione Circonvallazione Almirante direzione Cassia (uscita da Viterbo da via Palazzina)
14	Strada Tuscanese direzione Circonvallazione Almirante
15	Via Garbini Via Nagni e aree interne OVS + Intes San Paolo
16	Rotatoria Coop ingresso da Via Aldo Moro
17	Rotatoria Coop ingresso via Palazzina
18	Via Luigi Rossi Danielli / Via Corvi
19	Via Canevari / Via Ligustri
20	Viale Bruno Buozzi / Via Liberazione (fronte chiesa)
21	Via Cesari Pinzi / Via Liberazione (interdire ingresso in via Emilia)
22	Via del Pilastro - Porta Bove
23	Via Faul / Via San Giovanni in Decollato
24	Via Faul fronte ristorante "Il Mulino"
25	P.le Martiri d'Ungheria / Via El Alamein +via Ser Monaldo
26	Via Faul / Via Faul direzione Parcheggio Area Cipolla
26bis	Via San Giovanni in Decollato n°4
27	Via Sant'Antonio / Via San Clemente
28	Piazza del Gesu/ Via dei Pellegrini
29	Via San Lorenzo / Via Cardinal La Fontain
30	Via Macel Maggiore / Via Cardinal La Fontain
31	Piazza San Carluccio /Via San Carluccio
32	Ponte Paradosso
33	Via San Pietro/Via San Pellegrino
33bis	Porta San Pietro
34	Via delle Fortezze
35	Viale Diaz / Via Vetralla
36	Viale Diaz / Viale Maresciallo Romiti
37	Via San Biele / Via Santa Maria della Grotticella
38	Via Santa Maria della Grotticella civico 6 fronte Tabacchi
39	Via Santa Maria della Grotticella / via Rossini
40	Via Santa Maria In Gradi / Via della Mazzetta
40bis	Via M.Llo Romiti / Strada delle Pietrare
41	Via Santa Maria In Gradi / Via San Michele
42	Via Carlo Cattaneo / Via Silvio Pellico

43	Ritatoria Largo Francesco de Sanctis/ Via della Pila /Via Ippolito Nievo /
44	Via Monti Cimini fronte civico N°50/52
45	Via Monte Pizzo dopo civico n°7/a
46	Strada Palanzana c/o civico n°18
47	Strada Respoglio / Strada Respoglio
47bis	Strada Palanzanella / Strada Respoglio
48	Via del Pincio n°34
49	Viale Fiume / Strada Acquabianca
50	Strada Ellera / Strada Cupa
51	Strada Ellera ingresso Circnvallazione Almirante direzione via Genova



Figura 2 - SETTORE C - TAVOLA 2



Figura 3- SETTORE C - TAVOLA N.3

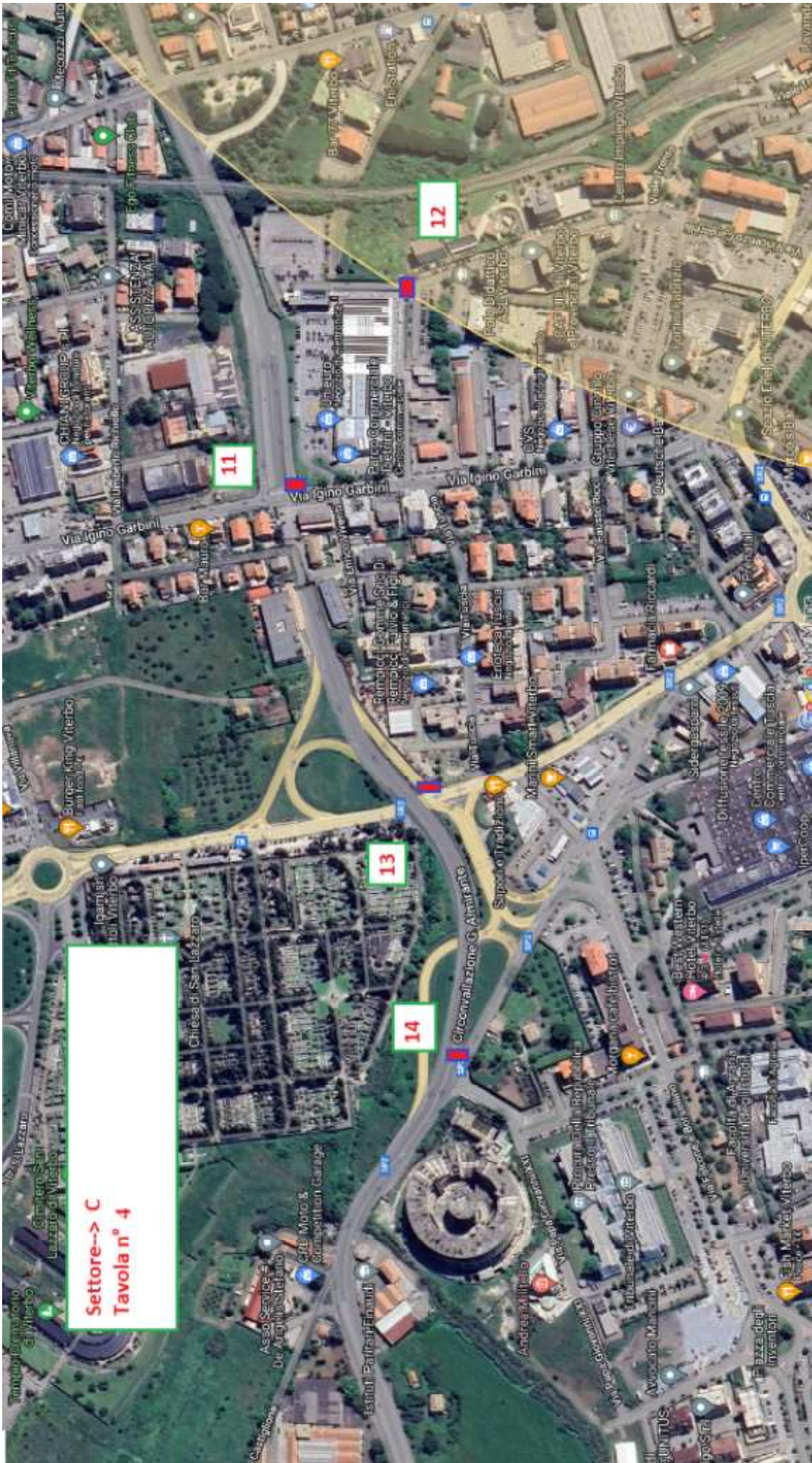


Figura 4- SETTORE C - TAVOLA N.4



Figura 5- SETTORE C - TAVOLA N.5



Figura 9- SETTORE A - TAVOLA N.4

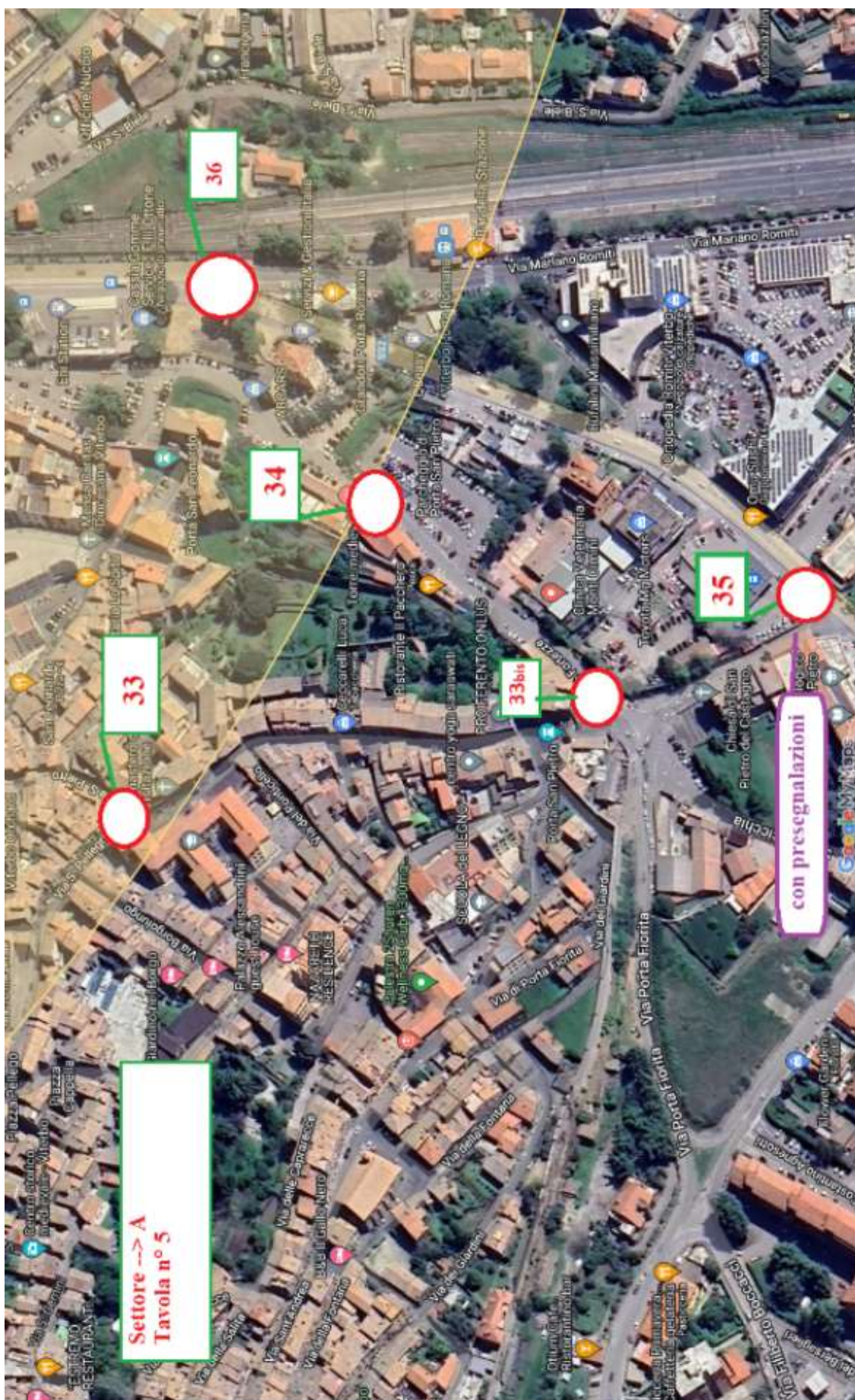


Figura 10- SETTORE A - TAVOLA N.5

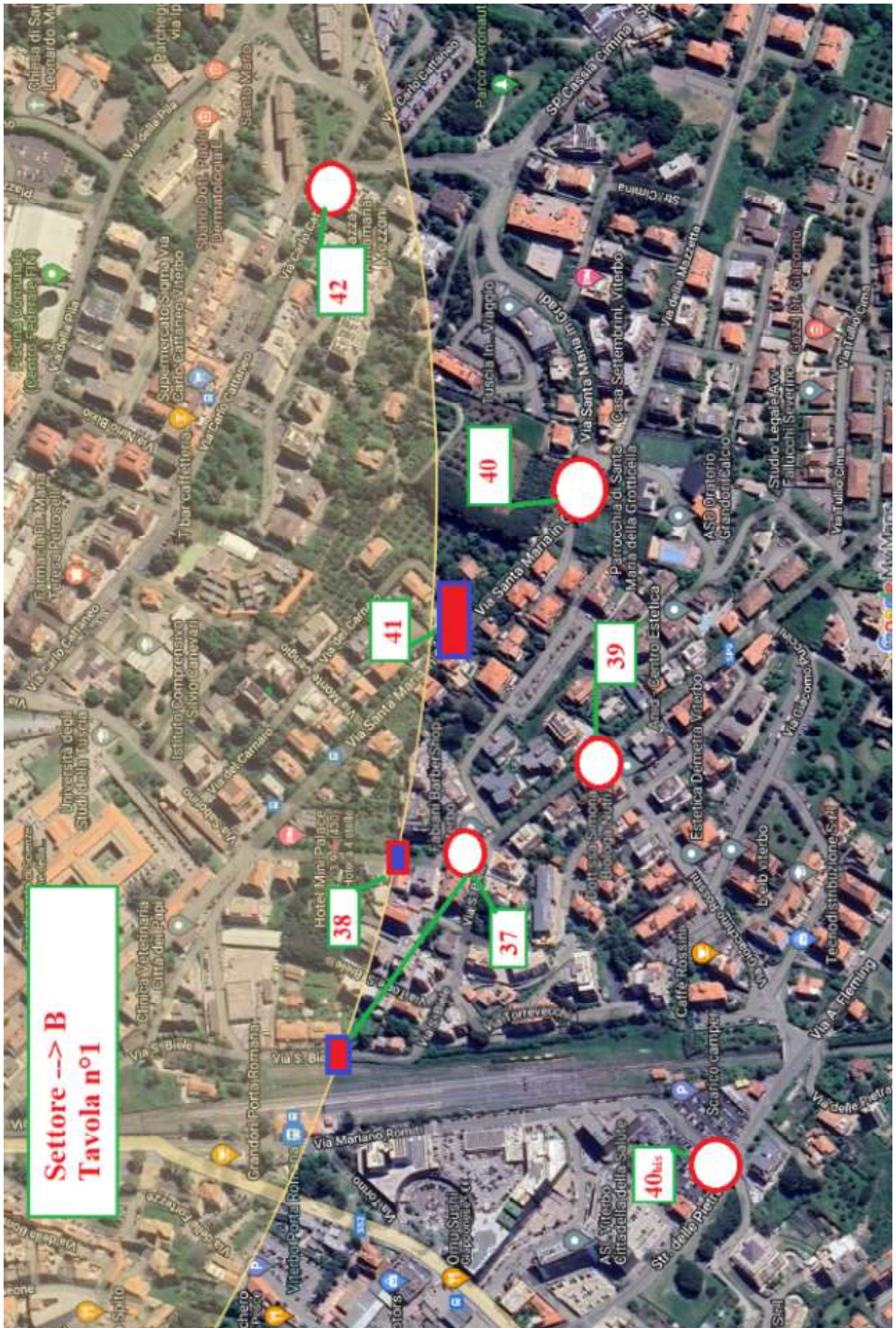


Figura 11- SETTORE B - TAVOLA N.1

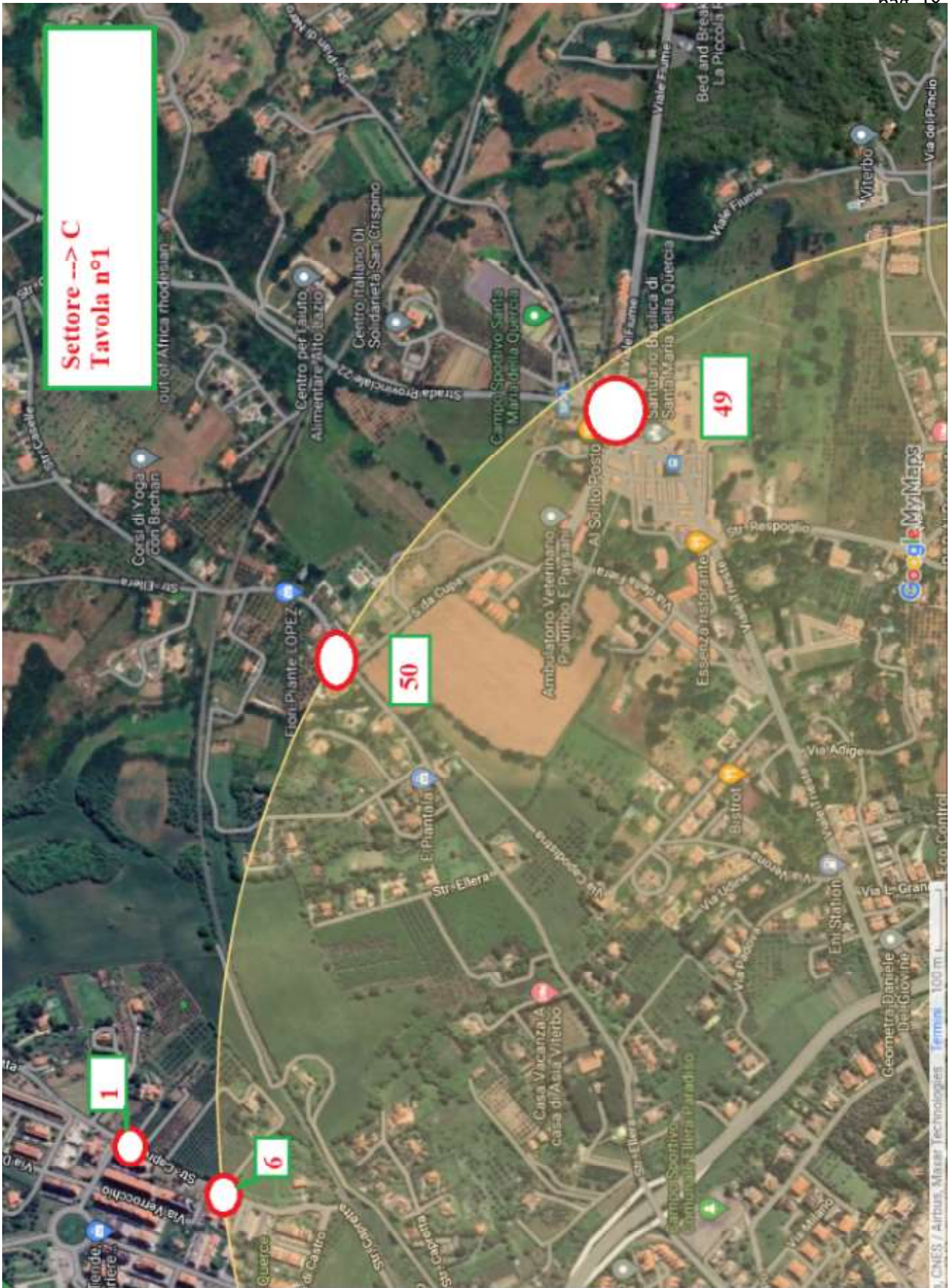


Figura 14 - SETTORE C - TAVOLA 1

Per alleggerire il flusso veicolare in ingresso alla città di Viterbo, nella mattinata del 07 maggio 2024 sono state previste ulteriori postazioni di filtraggio/deviazione sulle strade extraurbane presenti sulla rete viabile della provincia e che collegano il capoluogo.

ARTERIA	BLOCCO/FILTRO	FORZA DI POLIZIA
CASSIA SUD	FILTRO SVINCOLO S.S 675 KM 74,662 LOC. LUPATTELLI	POLIZIA LOCALE VETRALLA
CASSIA SUD	INTERSEZIONE PONTE SODO (agevolare viabilità in uscita)	POLIZIA PROVINCIALE
SS.2 CASSIA	KM 60 BIVIO SP 493 (Incrocio semaforico)	POLIZIA LOCALE CAPRANICA
SP.1 CIMINA	S.P. VALLE DI VICO –Viabilità	CARABINIERI RONCIGLIONE
SP.1 CIMINA	FILTRO RONCIGLIONE - Rio Vicano	POLIZIA LOCALE RONCIGLIONE
SP.1 CIMINA	BIVIO FALISCA (Km 16 circa)	POLIZIA LOCALE CAPRAROLA
SP.1 CIMINA	FILTRO POGGIO NIBBIO	CARABINIERI RONCIGLIONE
SP.1 CIMINA	CASSIA CIMINA BIVIO SORIANO/CANEPINA	POLIZIA LOCALE CANEPINA
SP.1 CIMINA	DEVIAZIONE FONTANILE FIESCOLE KM. 4,200	POLIZIA PROVINCIALE
STRADA TUSCANESE	TUSCANIA FILTRO CON DEVIAZIONE VERSO VETRALLA	POLIZIA LOCALE TUSCANIA
STRADA CASSIA NORD	FILTRO CON DEVIAZIONE ALTEZZA STR. PROV.LE OMBRONE – Mezzi pesanti -	POLIZIA LOCALE MONTEFIASCONE
STRADA TEVERINA	DEVIAZIONE ACQUAROSSA	CARABINIERI GROTTI SANTO STEFANO
STRADA ACQUAROSSA	FILTRO ROTONDA ACQUAROSSA/ACQUABIANCA	POLIZIA LOCALE VITORCHIANO
	FILTRO BAGNAIA/PIAN DEL CERRO – Viabilità	CARABINIERI BAGNAIA